

HAGO

Die Entscheidung für Qualität



www.hago.at

HAGOMAT

EINGANGSMATTEN





Der Eingangsbereich wird heute von vielen Architekten und Bauherren als das repräsentative Aushängeschild des Gebäudes erkannt.

Mit modernen, hochwertigen Eingangsmatten von HAGO können Sie gestalterische Akzente setzen.

Darüber hinaus werden durch funktionelle Eingangsmatten die Reinigungskosten drastisch gesenkt, die Böden dadurch weniger beansprucht und deren Lebensdauer somit erhöht.



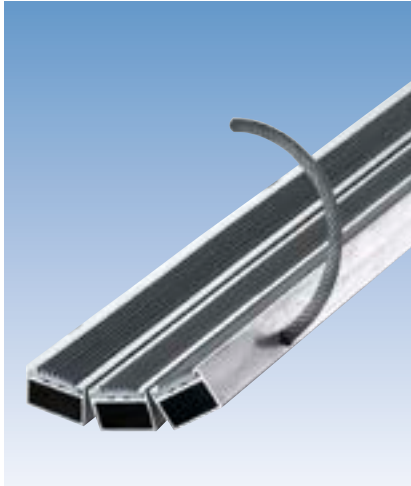
Das perfekte HAGO-Funktionsprinzip:



Reinigungseffekt durch Gehbewegung

Aufrollen

Einfach absaugen



Stabiles, langlebiges Verbindungssystem

Wir verwenden als Verbindungssystem für unsere Aluprofilmatten mit 17 und 24 mm Höhe besonders stark dimensionierte (3/5mm) kunststoffummantelte Metallseile.

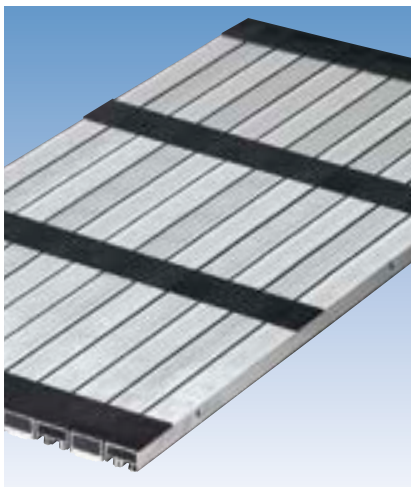
Dies garantiert maßhaltige Matten auch nach oftmaligem Aufrollen und eine sehr lange Lebensdauer.



Hochwertige Bürstenqualität

Alle Borsten der HAGO Bürstenmatten sind aus Polyamid – Qualität 6.6 hergestellt.

Höchste Abriebfestigkeit und Wiederaufrichtfähigkeit der Borsten ist garantiert. Die optimale Funktion ist daher für viele Jahre sichergestellt.



Trittschalldämmung

Durch Gummistreifen auf der Unterseite sind unsere Aluprofil-Matten geräuschgedämmt, rutschfest und der Wasserablauf wird erleichtert.



Verstärkte Ausführung für extreme Beanspruchungen lieferbar.

Auf Wunsch können viele unserer Aluprofilmatten in verstärkter Ausführung für extreme Beanspruchungen geliefert werden. *(Darstellung unten)*

Dabei wird das Alu-Hohlkammerprofil komplett mit einem druckfesten Hartkunststoffkern ausgefüllt. Die Stabilität der Eingangsmatte wird dadurch weiter erhöht.

Unsere Premium-Type **Hagomat Exklusiv** wird bereits standardmäßig in verstärkter Ausführung geliefert.



Brandbeständigkeit

Ein Großteil unserer Eingangsmatten wurde in Bezug auf Brandverhalten überprüft und von renommierten Instituten nach EN 11925-2 und EN 9239-1 als Bfl-s1 oder Cfl-s1 klassifiziert.

Beide Klassifizierungen (*Bfl-s1 und Cfl-s1*) entsprechen der früheren, nationalen (*ÖNORM*) Klassifizierung B1, Q1 (*schwerbrennbar, schwachqualmend*).

Die genauen Klassifizierungen finden Sie in den folgenden Produktbeschreibungen.

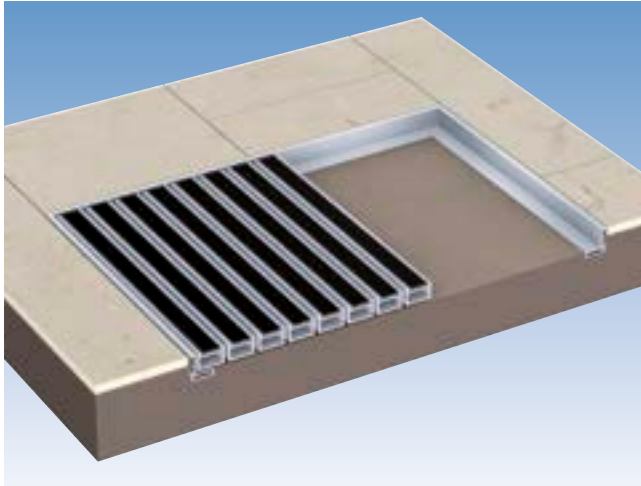


Auf Maß gefertigt ohne Ausgleichsleisten

Hagomat Eingangsmatten werden entsprechend Ihren Wünschen auf Maß gefertigt.

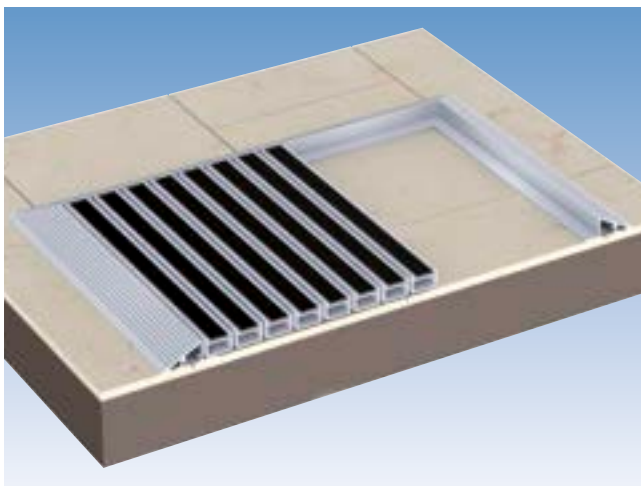
Unser Verbindungssystem ermöglicht die passgenaue Fertigung sowohl in der Profillänge als auch in der Gehtiefe. *(Bild unterer Teil)*

Auf unattraktive Ausgleichsleisten (*Endprofile*) kann Hago daher im Regelfall verzichten. *(Bild oberer Teil)*



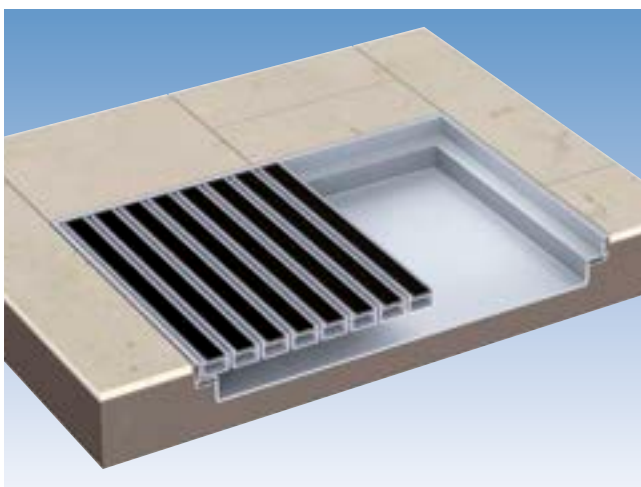
Alu-Rahmen Edelstahl-Rahmen

Stabiler Rahmen
zum bodenbündigen Einbau.



Alu-Schrägprofil

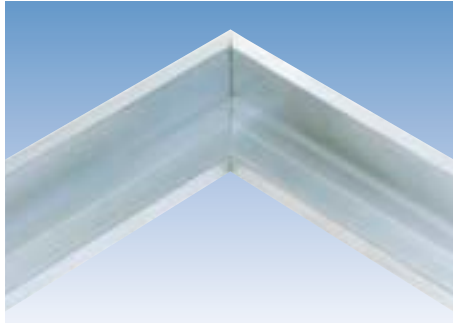
Zum nachträglichen Auflegen
auf den Bodenbelag.



Alu-Schmutzfang-Wanne

Praktisch – der Schmutz fällt in die Wanne.

Nur mit 24 mm hohen Alu-Profil-Matten
kombinierbar.

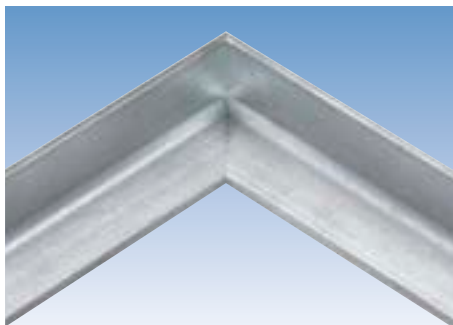


Alu-Rahmen Art. Nr. 18 000

Stabiler Alurahmen mit einseitig verpressten Eckverbindern. Bei Sondergrößen erfolgt die Lieferung zerlegt. Normgrößen siehe Preisliste. Jede Größe und Form ist möglich. Sichtbreite 7 mm.

Einbauhöhe ist um 7 mm größer als Innenhöhe.

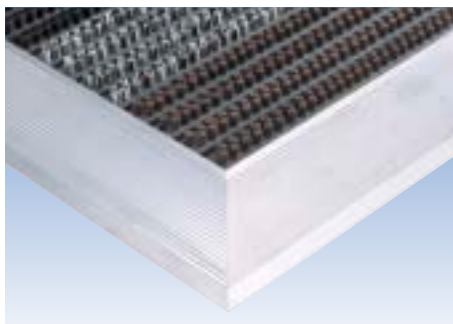
Type	Innenhöhe	Type	Innenhöhe
Rahmen A	23 mm	Rahmen C	17 mm
Rahmen B	20 mm	Rahmen D	12 mm



Edelstahl-Rahmen Art. Nr. 18 400

Hochwertiger Edelstahlrahmen. Eckverbindungen verschraubt. Sichtbreite 3 mm. **Einbauhöhe ist um 3 mm größer als Innenhöhe.**

Type	Innenhöhe
Rahmen A	22 mm
Rahmen B	17 mm



Alu-Schrägprofil Art. Nr. 19 100

Für die nachträgliche Verlegung von Matten, wenn ein bodenbündiger Winkelrahmen nicht mehr eingebaut werden kann.

Type	Innenhöhe
Profil A	22 mm
Profil B	18 mm
Profil C	11 mm



Alu-Schmutzfang-Wanne Art. Nr. 19 300

Schmutzauffangwanne mit Alurahmen (Rahmeninnenhöhe 23 mm). Gesamteinbauhöhe 57 mm. Durchmesser Wasserablaufloch 45 mm.

Normgrößen: Außenabmessungen in cm: 61 x 41 und 81 x 51. Speziell für die Matten **Exklusiv, Mondial, Combiclean, Combiclean Brush, Combistrip** und **Combistrip Brush** mit den Normgrößen 59 x 39 cm und 79 x 49 cm geeignet.

Sondergrößen möglich.

Wanne nur mit 24 mm Alu-Profil-Matten kombinierbar.



Für repräsentative Eingänge mit hoher Kundenfrequenz. Extrem lange Lebensdauer. 5 Jahre Funktionsgarantie!

Materialien:

Aluprofil mit 3 Schmutzabstreifstegen. Kern aus Hartkunststoff. Borsten aus hochwertigem Polyamid 6.6.

Varianten:

- Profilabstand 5 bzw. 10 mm
- mit Schneekratzleiste

Farben:

Wie rechts abgebildet.

Eigenschaften:

Wetterfest (für außen und innen geeignet). Hohes Schmutzauffangvolumen. Sehr hoher Wirkungsgrad - durch besonders hohe Borsten Geräuschgedämmt und rutschfest durch Gummistreifen auf der Unterseite.

Brandverhalten: Nach EN 11925-2 und EN 9239-1 klassifiziert: Bfl-s1 (entspricht B1, Q1 nach früherer ÖNORM)

Maße:

Mattenhöhe: 24 mm
 Profilabstand: ca. 5 mm oder 10 mm
 Profillänge: max. 2,00 m - längere Matten werden zwei- oder mehrteilig angefertigt.

Große Matten müssen auch in der Gehtiefe zwei- oder mehrteilig ausgeführt werden. Wird die Matte freitragend verlegt, muss im Abstand von 30 cm ein Querträger liegen.

Normgrößen (Mattenfertigmaße):

49 x 34 cm, 59 x 39 cm
 79 x 49 cm, 99 x 59 cm
 (Profilabstand 10 mm) Standardfarben hellgrau, braun und schwarz.

Formen: Jede Mattenform ist möglich!



Gewicht: ca. 19 kg/m²

Reinigung:

Oberfläche und Untergrund einfach absaugen (idealerweise täglich). Bei extremer Verschmutzung mit starkem Wasserstrahl (z. B. Hochdruckreiniger) abspritzen.

Garantie:

5 Jahre Funktionsgarantie.
 (Garantieerklärung auf Seite 34 dieser Broschüre)

Ausschreibungstext:

HAGOMAT Exklusiv 24, Art. Nr., verstärktes Profil mit Vollkunststoffkern, mit 3 Schmutzabstreifstegen und 2 Borstenreihen aus Polyamid 6.6 pro Leiste. Farbe der Borsten

Auf Maß gefertigt ohne Ausgleichsendprofile.
 Brandverhalten: Bfl-s1. Liefern und verlegen.

HAGOMAT Exklusiv 24
hellgrau

HAGOMAT Exklusiv 24
schwarz mit Schneekratzleiste

HAGOMAT Exklusiv 24
platin



Lieferbare Farben:



- 12 braun
- 19 platin
- 14 rot
- 13 grün
- 15 blau
- 11 hellgrau
- 17 schwarz

Art.-Nr.	Artikelbeschreibung	ca. Mattenhöhe	passender Winkelrahmen Innenhöhe (siehe Seite 7)
10 100	Hagomat Exklusiv 24 Profilabstand 5 mm	24 mm	23 mm
10 110	Hagomat Exklusiv 24 Profilabstand 10 mm	24 mm	23 mm
10 102	Hagomat Exklusiv 24 mit Schneekratzleiste	24 mm	23 mm

Hagomat Exklusiv wird bereits in der Standardausführung mit verstärktem Profil (mit Vollkunststoffkern) geliefert.



Eingangsmatte in modernem Design für Eingänge von Bürohäusern, Geschäften, Hotels, Schulen, Wohnanlagen und dergleichen.

Materialien:

Stabiles Aluminiumprofil mit eingebauter Hartkunststoffleiste besetzt mit 3 Borstenreihen aus hochwertigem Polyamid 6.6.

Varianten:

- ▶ **3 Höhen: 12 mm, 17 mm und 24 mm Nennhöhe***
- ▶ **Profilabstand: 5 mm oder 10 mm**
(Mondial 12 nur 5 mm Profilabstand)
- ▶ **Auf Wunsch verstärkte Ausführung mit vollem Hartkunststoffkern lieferbar**
(gilt nur für Mondial 24 und Mondial 17)

Farben:

Wie rechts abgebildet.

Eigenschaften:

Wetterfest (für außen und innen geeignet)
Hoher Wirkungsgrad durch Bürsteeffekt.
Maßhaltig, aufrollbar und leicht zu reinigen.
Geräuschgedämmt und rutschfest durch Gummistreifen auf der Unterseite.

Brandverhalten: Nach EN 11925-2 und EN 9239-1 klassifiziert: Bfl-s1 (entspricht B1, Q1 nach früherer ÖNORM)

Maße:

Mattenhöhe: 12 mm, 17 mm oder 24 mm Nennhöhe*

Profilabstand: ca. 5 mm oder 10 mm
(Mondial 12 nur 5 mm Profilabstand)

Profillänge: max. 2,00 m - längere Matten werden zwei- oder mehrteilig angefertigt.

Große Matten müssen auch in der Gehtiefe zwei- oder mehrteilig ausgeführt werden. Wird die Matte freitragend verlegt, muss im Abstand von 30 cm ein Querträger liegen.

Formen: Jede Mattenform ist möglich!



Gewicht:

- ca. 12,5 kg/m² bei 12 mm Höhe
- ca. 15,5 kg/m² bei 17 mm Höhe
- ca. 17,0 kg/m² bei 24 mm Höhe

Reinigung:

Oberfläche und Untergrund einfach absaugen.
Bei extremer Verschmutzung mit starkem Wasserstrahl (z.B. Hochdruckreiniger) abspritzen.

Ausschreibungstext:

HAGOMAT Mondial. . . . , Art. Nr. mit 3 Borstenreihen aus Polyamid 6.6,
Mattenhöhe Farbe
Auf Maß gefertigt ohne Ausgleichendprofile.
Brandverhalten: Bfl-s1. Liefern und verlegen.

**) Konstruktionsbedingt ragen die Borsten geringfügig über die Nennhöhe hinaus.*



HAGOMAT Mondial 24

HAGOMAT Mondial 17

HAGOMAT Mondial 12

Lieferbare Farben:



17 schwarz

05 grau

Art.-Nr.	Artikelbeschreibung	ca. Mattenhöhe	passender Winkelrahmen Innenhöhe (siehe Seite 7)
11 400	Hagomat Mondial 12 Profilabstand 5 mm	12 mm	12 mm
11 417	Hagomat Mondial 17 Profilabstand 5 mm	17 mm	17 mm
11 427	Hagomat Mondial 17 Profilabstand 10 mm	17 mm	17 mm
11 424	Hagomat Mondial 24 Profilabstand 5 mm	24 mm	23 mm
11 434	Hagomat Mondial 24 Profilabstand 10 mm	24 mm	23 mm

Mondial 17 und Mondial 24 auch in **verstärkter Ausführung** lieferbar.
(Siehe auch Seite 5 und Preisliste).



Für moderne Eingänge wie Bürohäuser, Wohnanlagen, Geschäftseingänge und dergleichen.

Materialien:
Kunststoffprofil mit Borsten aus hochwertigem Polyamid 6.6.

Varianten:
► mit Schneekratzleiste

Farben:
Wie rechts abgebildet.

Eigenschaften:
Wetterfest.
Guter Wirkungsgrad durch Bürsteeffekt.
Die Matte muss vollflächig aufliegen.

Brandverhalten: Nach EN 11925-2 und EN 9239-1 klassifiziert: Cfl-s1 (entspricht B1, Q1 nach früherer ÖNORM)

Maße:
Mattenhöhe: 24 mm
Profilabstand: ca. 5 mm (bei Normgrößen 10 mm)
Profillänge: max. 2,00 m - längere Matten werden zwei- oder mehrteilig angefertigt.

Große Matten müssen auch in der Gehentiefe zwei- oder mehrteilig ausgeführt werden.

Normgrößen (Mattenfertigmaße):
59 x 39 cm, 79 x 49 cm
(Profilabstand 10 mm) Standardfarben hellgrau, braun, schwarz.

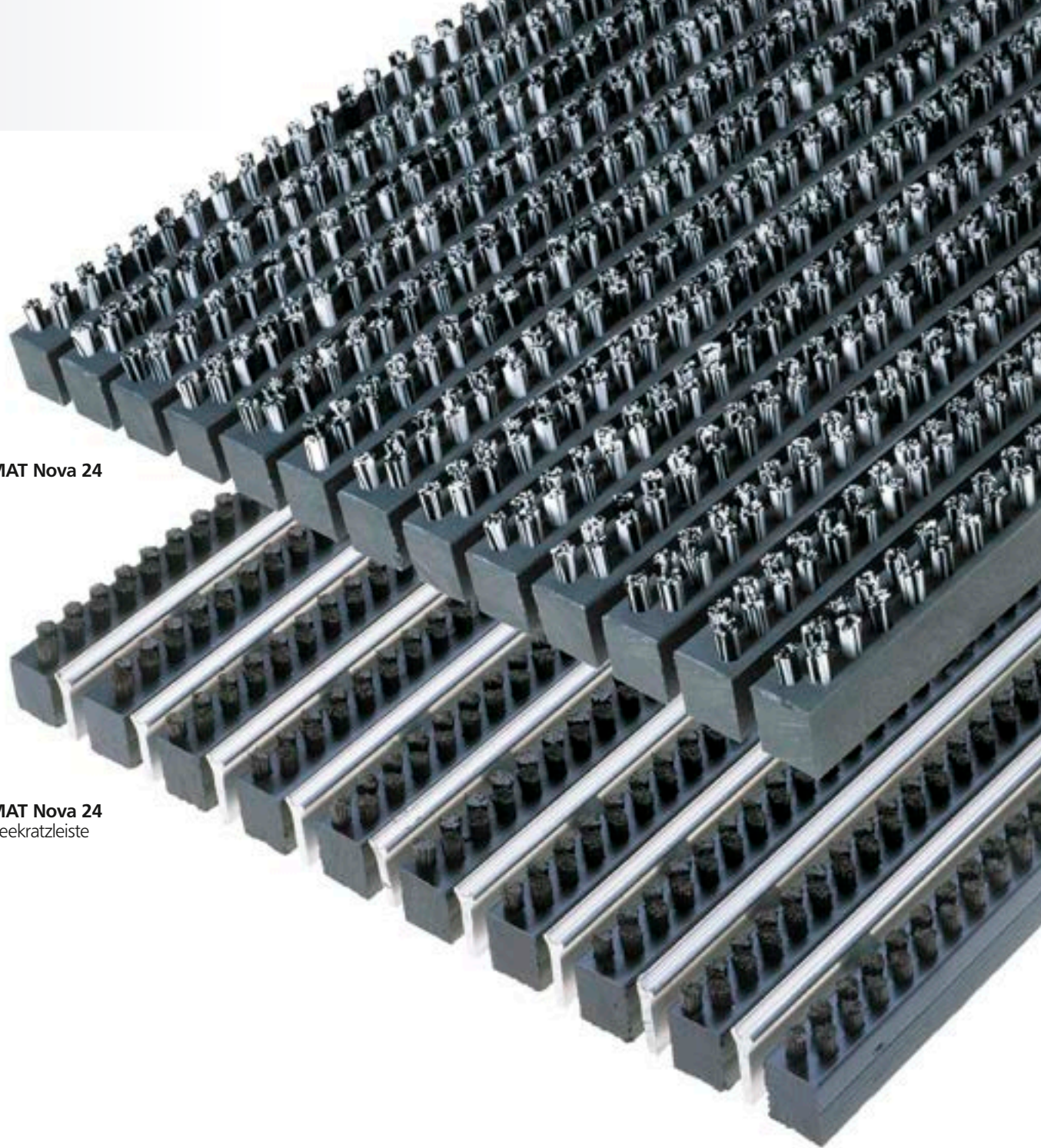
Formen:
Nur quadratische und rechteckige Formen sind möglich.



Gewicht:
ca. 16 kg/m²

Reinigung:
Oberfläche und Untergrund einfach absaugen (idealerweise täglich). Bei extremer Verschmutzung mit starkem Wasserstrahl (z. B. Hochdruckreiniger) abspritzen.

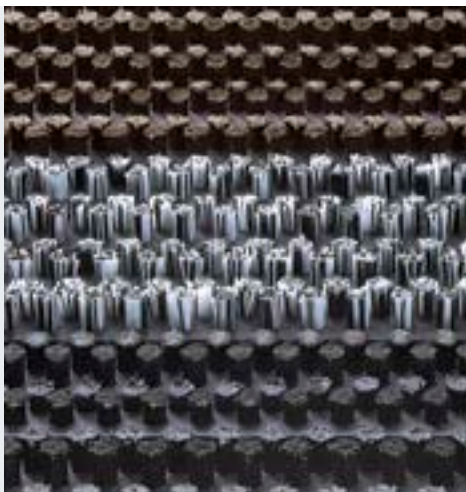
Ausschreibungstext:
HAGOMAT Nova 24, Art. Nr. mit 2 Borstenreihen aus Polyamid 6.6. Farbe der Borsten Auf Maß gefertigt ohne Ausgleichsendprofile. Brandverhalten: Cfl-s1. Liefern und verlegen.



HAGOMAT Nova 24

HAGOMAT Nova 24
mit Schneekratzleiste

Lieferbare Farben:



12 braun

11 hellgrau

17 schwarz

Art.-Nr.	Artikelbeschreibung	ca. Mattenhöhe	passender Winkelrahmen Innenhöhe (siehe Seite 7)
11 000	Hagomat Nova 24 Profilabstand 5 mm	24 mm	23 mm
11 002	Hagomat Nova 24 mit Schneekratzleiste	24 mm	23 mm



Für Eingänge mit wohnlicher Atmosphäre, wie zum Beispiel Kindergärten, Seniorenheime, Büros, Wohnanlagen, etc.

Materialien:

Aluprofil mit gerieften Seitenstegen.
Strapazierfähige Rauhaarrips-Streifen.

Varianten:

- Profilabstand 5 bzw. 10 mm
- mit Schneekratzleiste
- Auf Wunsch verstärkte Ausführung mit vollem Hartkunststoffkern lieferbar

Farben:

Wie rechts abgebildet.

Eigenschaften:

Nur im Innen- bzw. wettergeschützten Bereich verlegen.
Ideal als Feinreiniger. Hoher Trocknungseffekt.
Geräuschgedämmt und rutschfest durch Gummistreifen auf der Unterseite.
Die Matte muss vollflächig aufliegen.

Brandverhalten: Nach EN 11925-2 und EN 9239-1 klassifiziert: Cfl-s1 (entspricht B1, Q1 nach früherer ÖNORM)

Maße:

Mattenhöhe: 24 mm, 17 mm, 10 mm
 Profilabstand: ca. 5 mm oder 10 mm
 Profillänge: max. 2,00 m - längere Matten werden zwei- oder mehrteilig angefertigt.
 Große Matten müssen auch in der Gehtiefe zwei- oder mehrteilig ausgeführt werden. Wird die Matte freitragend verlegt, muss im Abstand von 30 cm ein Querträger liegen.

Normgrößen (Mattenfertigmaße):

59 x 39 cm, 79 x 49 cm
 (Profilabstand 10 mm)
 Standardfarben hellgrau, braun, anthrazit.

Formen:

Jede Mattenform ist möglich!



Gewicht:

ca. 15 kg/m² bei 24 mm Höhe
 ca. 14 kg/m² bei 17 mm Höhe
 ca. 12 kg/m² bei 10 mm Höhe

Reinigung:


Oberfläche und Untergrund einfach absaugen (idealerweise täglich). Bei starker Verschmutzung mit Reissbürste ausbürsten und anschließend absaugen.

Ausschreibungstext:

HAGOMAT Combiclean , Art. Nr.
 mit gerieften Seitenstegen.
 Farbe Rauhaarrips Mattenhöhe
 Auf Maß gefertigt ohne Ausgleichsendprofile.
 Brandverhalten: Cfl-s1. Liefern und verlegen.

Art.-Nr.	Artikelbeschreibung	ca. Mattenhöhe	passender Winkelrahmen Innenhöhe (siehe Seite 7)
11 200	Hagomat Combiclean 24 Profilabstand 5 mm	24 mm	23 mm
11 210	Hagomat Combiclean 24 Profilabstand 10 mm	24 mm	23 mm
11 202	Hagomat Combiclean 24 mit Schneekratzleiste	24 mm	23 mm
11 255	Hagomat Combiclean 17 Profilabstand 5 mm	17 mm	17 mm
11 250	Hagomat Combiclean 17 Profilabstand 10 mm	17 mm	17 mm
11 257	Hagomat Combiclean 10 Profilabstand 5 mm	10 mm	12 mm

Combiclean 24 und Combiclean 17 auch in **verstärkter Ausführung** lieferbar.
 (Siehe auch Seite 5 und Preisliste).



HAGOMAT Combiclean 24
mit Rauhaarrips-Streifen

HAGOMAT Combiclean 24
mit Schneekratzleiste

HAGOMAT Combiclean 17
mit Rauhaarrips-Streifen

HAGOMAT Combiclean 10
mit Rauhaarrips-Streifen

Lieferbare Farben:



12 braun

04 blau

13 grün

05 hellgrau

01 anthrazit



Für Eingänge mit wohnlicher Atmosphäre. Erhöhte Abstreifwirkung durch zusätzlichen Bürsteffekt.

Materialien:

Aluprofil mit gerieften Seitenstegen.
Strapazierfähige Rauhaarrips-Streifen.
Borstenleisten aus hochwertigem Polyamid 6.6.

Varianten:

► **4 verschiedene Bürstenleisten zur Auswahl (je nach Schmutzaufkommen)**

Farben kombinierbar aus:

Rauhaarrips-Streifen und wahlweise

- Exklusiv-Borstenleiste
- Mondial-Borstenleiste
- Nova-Borstenleiste
- schmale Borstenleiste

(Wie rechts abgebildet).

Eigenschaften:

Nur im Innen- bzw. wettergeschützten Bereich verlegen.
Ideal als Fein- und Grobreiniger.
Guter Trocknungseffekt.
Geräuschgedämmt und rutschfest durch Gummistreifen auf der Unterseite.
Die Matte muss vollflächig aufliegen.

Brandverhalten: Nach EN 11925-2 und EN 9239-1 klassifiziert: Cfl-s1 (entspricht B1, Q1 nach früherer ÖNORM)

Maße:

Mattenhöhe: 24 mm
(mit Mondial-Borstenleiste 24, 17 oder 12 mm)
Profilabstand: ca. 5 mm
Profillänge: max. 2,00 m - längere Matten werden zwei- oder mehrteilig angefertigt.

Große Matten müssen auch in der Gehtiefe zwei- oder mehrteilig ausgeführt werden.

Normgrößen (Mattenfertigmaße) mit schmaler Borstenleiste:

59 x 39 cm, 79 x 49 cm

Formen:

Jede Mattenform ist möglich!



Gewicht:

ca. 17 kg/m²

Reinigung:

Oberfläche und Untergrund einfach absaugen (idealerweise täglich). Bei starker Verschmutzung mit Reissbürste ausbürsten und anschließend absaugen.

Ausschreibungstext:

HAGOMAT Combiclean Brush , Art. Nr.
mit Rauhaarrips- und Borstenleisten.
Farbe Rauhaarrips Farbe der Borsten
Auf Maß gefertigt ohne Ausgleichsendprofile.
Brandverhalten Cfl-s1. Liefern und verlegen.

Art.-Nr.	Artikelbeschreibung	ca. Mattenhöhe	passender Winkelrahmen Innenhöhe (siehe Seite 7)
11 208	Hagomat Combiclean Brush 24 Exklusiv-Borstenleiste	24 mm	23 mm
11 245	Hagomat Combiclean Brush 24 Mondial Borstenleiste	24 mm	23 mm
11 175	Hagomat Combiclean Brush 17 Mondial Borstenleiste	17 mm	17 mm
11 125	Hagomat Combiclean Brush 12 Mondial Borstenleiste	12 mm	12 mm
11 206	Hagomat Combiclean Brush 24 Nova-Borstenleiste	24 mm	23 mm
11 204	Hagomat Combiclean Brush 24 schmale Borstenleiste	24 mm	23 mm

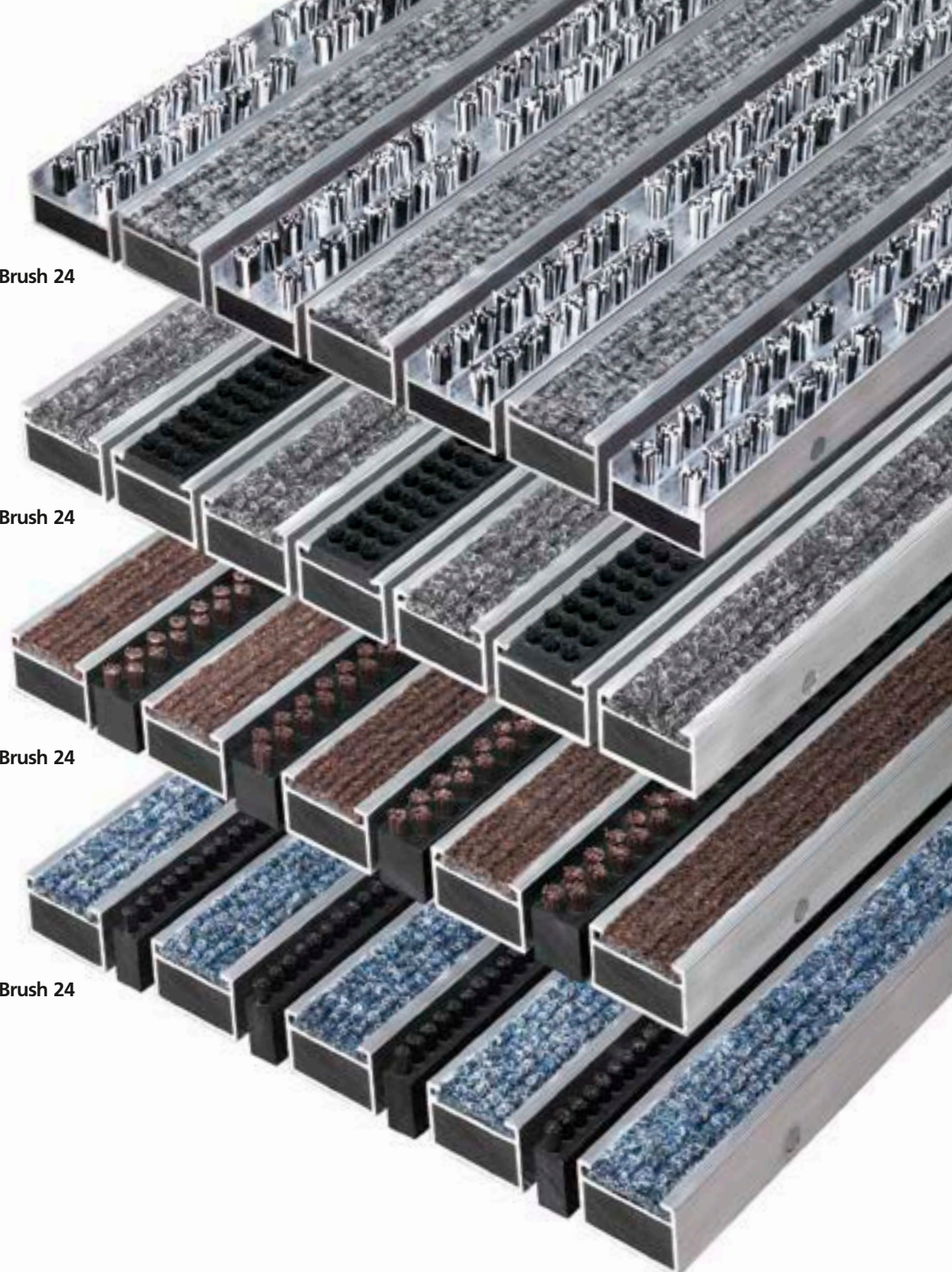
Varianten mit Exklusiv-Borstenleiste und mit Mondial-Borstenleiste (nur 17 und 24 mm) sind sowohl in **verstärkter Ausführung** als auch mit **10 mm Profilabstand** lieferbar. Details siehe Preisliste.

HAGOMAT Combiclean Brush 24
mit Exklusiv-Borstenleiste

HAGOMAT Combiclean Brush 24
mit Mondial-Borstenleiste

HAGOMAT Combiclean Brush 24
mit Nova-Borstenleiste

HAGOMAT Combiclean Brush 24
mit schmaler Borstenleiste



**Lieferbare Farben
Rauhaarrips:**



- 12 braun
- 04 blau
- 13 grün
- 05 hellgrau
- 01 anthrazit

**Lieferbare Farben
Exklusiv-Borstenleiste:**



- 12 braun
- 19 platin
- 14 rot
- 13 grün
- 15 blau
- 11 hellgrau
- 17 schwarz

**Lieferbare Farben
Mondial-Borstenleiste:**



- 17 schwarz
- 05 grau

**Lieferbare Farben
Nova-Borstenleiste:**



- 12 braun
- 11 hellgrau
- 17 schwarz

**Lieferbare Farbe
schmale Borstenleiste:**



- 17 schwarz



Für modern gestaltete Eingänge

Materialien:

Aluprofil mit gerieften Seitenstegen.
Gerillte Gummistreifen mit hoher Abstreifwirkung.

Varianten:

- Profilabstand 5 bzw. 10 mm
- mit Schneekratzleiste
- Auf Wunsch verstärkte Ausführung mit vollem Hartkunststoffkern lieferbar.

Farben:

Wie rechts abgebildet.

Eigenschaften:

Wetterfest.
Ideal als Grobreiniger.
Geräuschgedämmt und rutschfest durch Gummistreifen auf der Unterseite.

Brandverhalten: Nach EN 11925-2 und EN 9239-1 klassifiziert: Cfl-s1 (entspricht B1, Q1 nach früherer ÖNORM)

Maße:

Mattenhöhe: 24 mm, 17 mm, 10 mm
Profilabstand: ca. 5 mm oder 10 mm
Profillänge: max. 2,00 m - längere Matten werden zwei- oder mehrteilig angefertigt.
Große Matten müssen auch in der Gehtiefe zwei- oder mehrteilig ausgeführt werden. Wird die Matte freitragend verlegt, muss im Abstand von max. 30 cm ein Querträger liegen.

Normgrößen (Mattenfertigungsmaße):

59 x 39 cm, 79 x 49 cm
(Profilabstand 10 mm) Standardfarben schwarz und grau.

Formen:

Jede Mattenform ist möglich!



Gewicht:

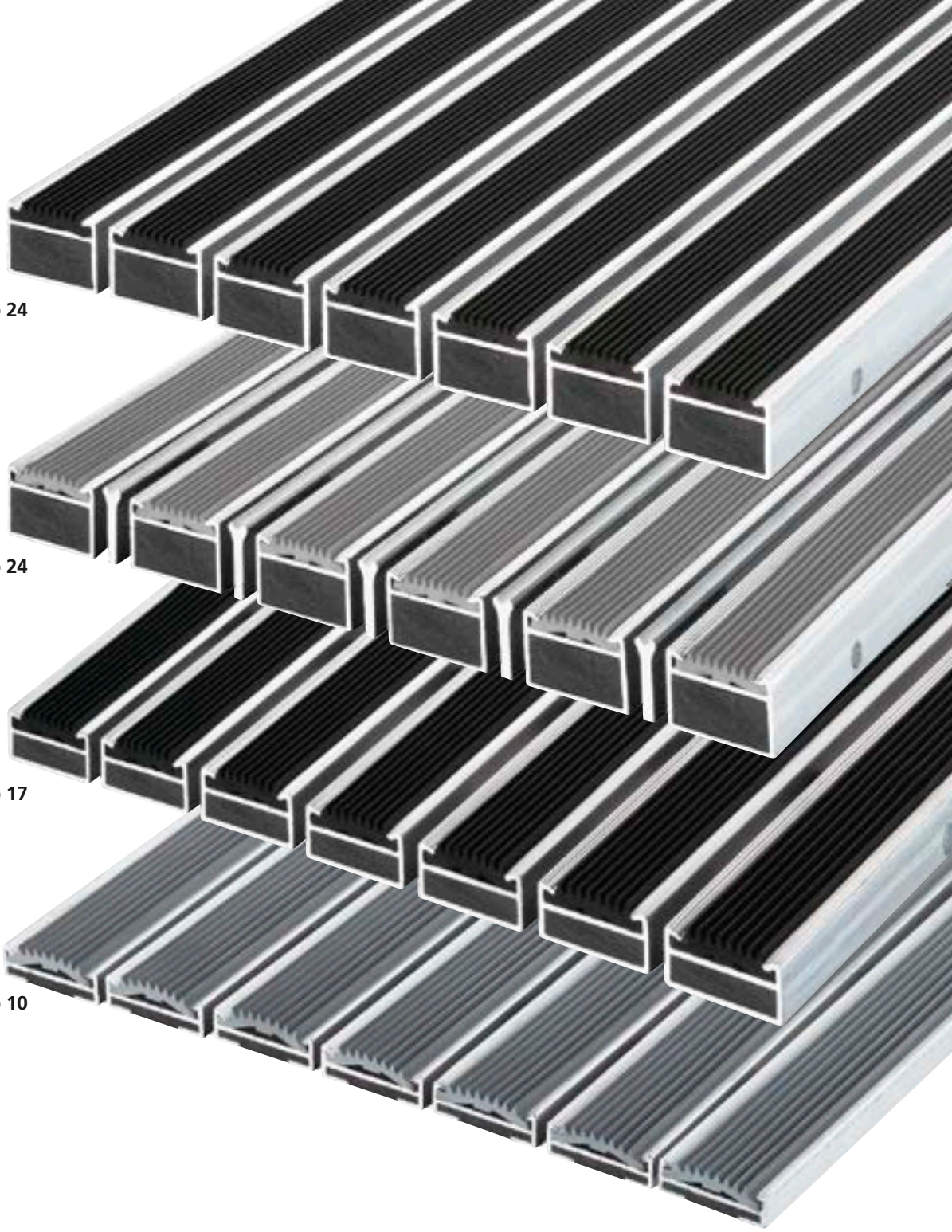
ca. 15 kg/m² bei 24 mm Höhe
ca. 14 kg/m² bei 17 mm Höhe
ca. 12 kg/m² bei 10 mm Höhe

Reinigung:

Oberfläche und Untergrund einfach absaugen (idealerweise täglich). Bei großer Verschmutzung mit starkem Wasserstrahl (z. B. Hochdruckreiniger) abspritzen.

Ausschreibungstext:

HAGOMAT Combistrip , Art. Nr.
mit gerieften Seitenstegen und gerillten Gummieinlagen.
Farbe der Gummistreifen Mattenhöhe
Auf Maß gefertigt ohne Ausgleichsendprofile.
Brandverhalten: Cfl-s1. Liefern und verlegen.



HAGOMAT Combistrip 24
mit Gummistreifen

HAGOMAT Combistrip 24
mit Schneekratzleiste

HAGOMAT Combistrip 17
mit Gummistreifen

HAGOMAT Combistrip 10
mit Gummistreifen

Lieferbare Farben:



05 grau

17 schwarz

Art.-Nr.	Artikelbeschreibung	ca. Mattenhöhe	passender Winkelrahmen Innenhöhe (siehe Seite 7)
11 300	Hagomat Combistrip 24 Profilabstand 5 mm	24 mm	23 mm
11 310	Hagomat Combistrip 24 Profilabstand 10 mm	24 mm	23 mm
11 302	Hagomat Combistrip 24 mit Schneekratzleiste	24 mm	23 mm
11 325	Hagomat Combistrip 17 Profilabstand 5 mm	17 mm	17 mm
11 330	Hagomat Combistrip 17 Profilabstand 10 mm	17 mm	17 mm
11 357	Hagomat Combistrip 10 Profilabstand 5 mm	10 mm	12 mm

In den Höhen 24 mm und 17 mm auch in verstärkter Ausführung lieferbar.



**Für modern gestaltete Eingänge.
Erhöhte Abstreifwirkung durch
zusätzlichen Bürsteffekt.**

Materialien:

Aluprofil mit gerieften Seitenstegen.
Gerillte Gummistreifen mit hoher Abstreifwirkung.
Borstenleisten aus hochwertigem Polyamid 6.6.

Varianten:

► **4 verschiedene Bürstenleisten zur Auswahl
(je nach Schmutzaufkommen)**

Farben kombinierbar aus:

Reinigungsstreifen und wahlweise

- Exklusiv-Borstenleiste
- Mondial-Borstenleiste
- Nova-Borstenleiste
- schmale Borstenleiste

(Wie rechts abgebildet).

Eigenschaften:

Wetterfest.
Ideal als Fein- und Grobreiniger.
Hoher Reinigungsgrad durch zusätzlichen Bürsteffekt.
Die Matte muss vollflächig aufliegen.
Geräuschgedämmt und rutschfest durch Gummistreifen
auf der Unterseite.

Brandverhalten: Nach EN 11925-2 und
EN 9239-1 klassifiziert: Cfl-s1 (entspricht B1, Q1
nach früherer ÖNORM)

Maße:

Mattenhöhe: 24 mm
(mit Mondial-Borstenleiste 24, 17 oder 12 mm)
Profilabstand: ca. 5 mm
Profillänge: max. 2,00 m - längere Matten werden
zwei- oder mehrteilig angefertigt.
Große Matten müssen auch in der Gehentiefe zwei- oder
mehrtteilig ausgeführt werden.

**Normgrößen (Mattenfertigmaße) mit
schmaler Borstenleiste:**

59 x 39 cm, 79 x 49 cm
Standardfarben schwarz/schwarz und grau/schwarz.

Formen:

Jede Mattenform ist möglich!



Gewicht:

ca. 16 kg/m²

Reinigung:

Oberfläche und Untergrund einfach absaugen (idealerweise
täglich). Bei starker Verschmutzung mit starkem Wasserstrahl
(z. B. Hochdruckreiniger) abspritzen.

Ausschreibungstext:

HAGOMAT Combistrip Brush . . . , Art. Nr.
mit Gummistreifen und Borstenleisten.
Farbe der Gummistreifen Farbe der Borsten
Auf Maß gefertigt ohne Ausgleichsendprofile.
Brandverhalten: Cfl-s1. Liefern und verlegen.

Art.-Nr.	Artikelbeschreibung	ca. Mattenhöhe	passender Winkelrahmen Innenhöhe (siehe Seite 7)
11 340	Hagomat Combistrip Brush 24 Exklusiv-Borstenleiste	24 mm	23 mm
11 345	Hagomat Combistrip Brush 24 Mondial-Borstenleiste	24 mm	23 mm
11 375	Hagomat Combistrip Brush 17 Mondial-Borstenleiste	17 mm	17 mm
11 377	Hagomat Combistrip Brush 12 Mondial-Borstenleiste	12 mm	12 mm
11 304	Hagomat Combistrip Brush 24 Nova-Borstenleiste	24 mm	23 mm
11 322	Hagomat Combistrip Brush 24 schmale Borstenleiste	24 mm	23 mm

Varianten mit Exklusiv-Borstenleiste und mit Mondial-Borstenleiste (nur 17 und 24 mm) sind sowohl in **verstärkter Ausführung** als auch mit **10 mm Profilabstand** lieferbar. Details siehe Preisliste.

HAGOMAT Combistrip Brush 24
mit Exklusiv-Borstenleiste

HAGOMAT Combistrip Brush 24
mit Mondial-Borstenleiste

HAGOMAT Combistrip Brush 24
mit Nova-Borstenleiste

HAGOMAT Combistrip Brush 24
mit schmaler Borstenleiste

**Lieferbare Farben
Gummistreifen:**



05 grau

17 schwarz

**Lieferbare Farben
Exklusiv-Borstenleiste:**



12 braun

19 platin

14 rot

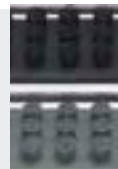
13 grün

15 blau

11 hellgrau

17 schwarz

**Lieferbare Farben
Mondial-Borstenleiste:**



17 schwarz

05 grau

**Lieferbare Farben
Nova-Borstenleiste:**



12 braun

11 hellgrau

17 schwarz

**Lieferbare Farbe
schmale Borstenleiste:**



17 schwarz



Eingangsmatte im Alu-Design für modern gestaltete Eingänge.

Materialien:

Aluprofil mit gerillten Alu-Streifen.

Varianten:

- Profilabstand 5 bzw 10mm
- kombiniert mit Combiclean Leiste (Rauhaarrips)
- kombiniert mit Combistrip Leiste (Gummistreifen)
- Auf Wunsch verstärkte Ausführung mit Hartkunststoffkern lieferbar

Farben:

Wie rechts abgebildet.

Eigenschaften:

Wetterfest.
Ideal als Grobreiniger.
Die Matte muss vollflächig aufliegen.
Geräuschgedämmt und rutschfest durch Gummistreifen auf der Unterseite.

Brandverhalten: Nach EN 11925-2 und EN 9239-1 klassifiziert: Cfl-s1 (mit Combistrip oder Combiclean Leiste)

Maße:

Mattenhöhe: 10mm, 17mm oder 24 mm
Profilabstand: ca. 5 mm oder ca. 10 mm
Profillänge: max. 2,00 m - längere Matten werden zwei- oder mehrteilig angefertigt.
Große Matten müssen auch in der Gehtiefe zwei- oder mehrteilig ausgeführt werden.

Formen:

Jede Mattenform ist möglich!



Gewicht:

ca. 18 kg/m² bei 24 mm Höhe
ca. 16 kg/m² bei 17 mm Höhe
ca. 14 kg/m² bei 10 mm Höhe

Reinigung:

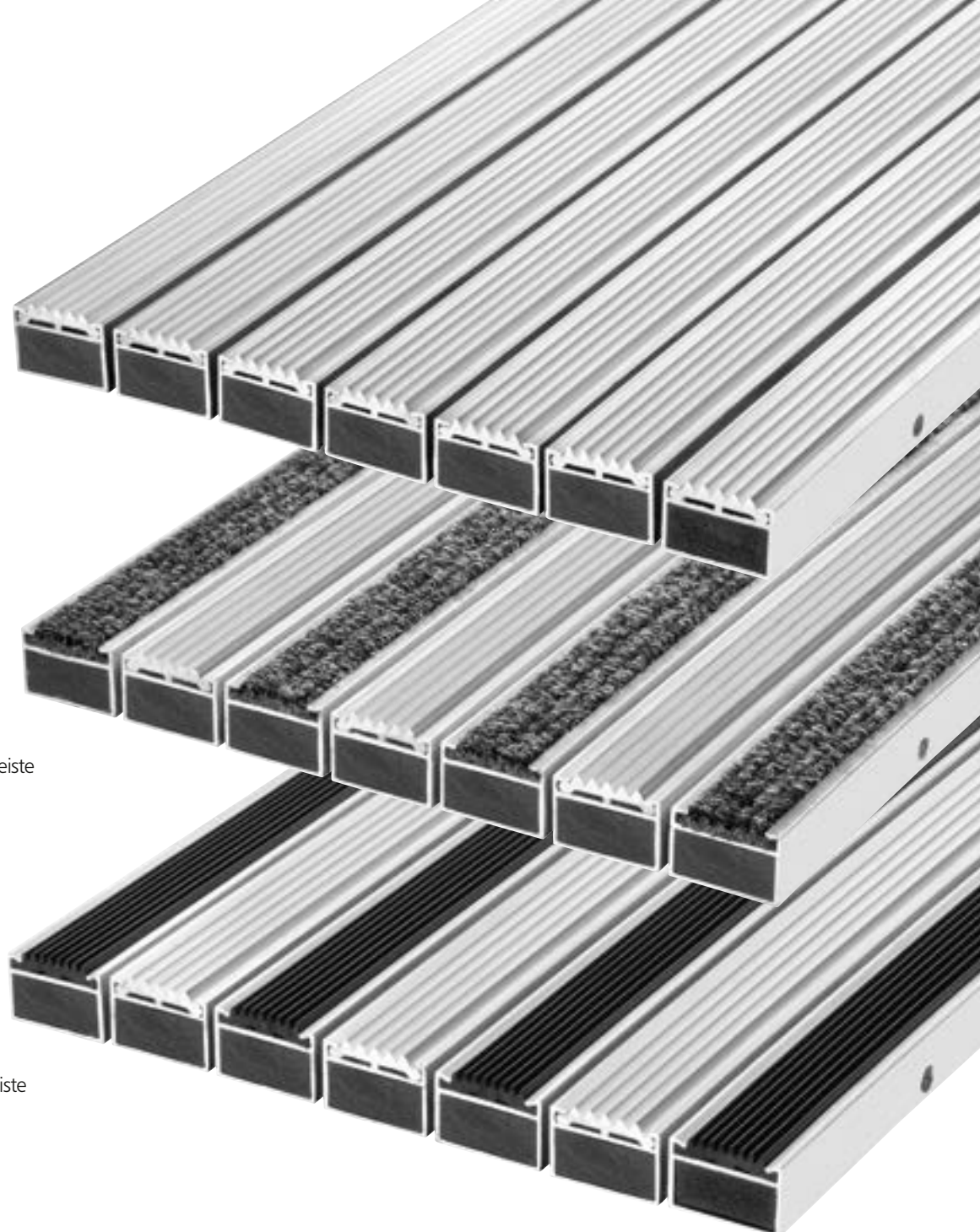
Oberfläche und Untergrund einfach absaugen (*idealerweise täglich*). Bei starker Verschmutzung mit starkem Wasserstrahl (z. B. Hochdruckreiniger) abspritzen.

Ausschreibungstext:

HAGOMAT Alugrip . . . , Art. Nr.
Alu-Profil mit gerillten Alu-Streifen.
Option mit Combistrip Leiste: Farbe der Gummistreifen
Option mit Combiclean Leiste: Farbe Rauhaarrips
Auf Maß gefertigt ohne Ausgleichsendprofile.
Lieferrn und verlegen.

Art.-Nr.	Artikelbeschreibung	ca. Mattenhöhe	passender Winkelrahmen Innenhöhe (siehe Seite 7)
11 700	Hagomat Alugrip 24 Profilabstand 5 mm	24 mm	23 mm
11 725	Hagomat Alugrip 17 Profilabstand 5 mm	17 mm	17 mm
11 757	Hagomat Alugrip 10 Profilabstand 5 mm	10 mm	10 mm
11 750	Hagomat Alugrip 24 mit Combiclean Leiste	24 mm	23 mm
11 753	Hagomat Alugrip 17 mit Combiclean Leiste	17 mm	17 mm
11 758	Hagomat Alugrip 10 mit Combiclean Leiste	10 mm	10 mm
11 760	Hagomat Alugrip 24 mit Combistrip Leiste	24 mm	23 mm
11 763	Hagomat Alugrip 17 mit Combistrip Leiste	17 mm	17 mm
11 767	Hagomat Alugrip 10 mit Combistrip Leiste	10 mm	10 mm

In den Höhen 17 mm und 24 mm auch in verstärkter Ausführung möglich.



HAGOMAT Alugrip 24

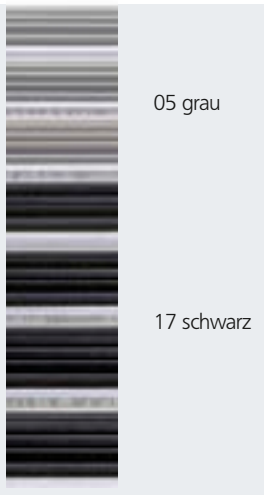
HAGOMAT Alugrip 24
kombiniert mit Combiclean Leiste
(Rauhaarrips)

HAGOMAT Alugrip 24
kombiniert mit Combistrip Leiste
(Gummistreifen)

**Lieferbare Farben
Rauhaarrips:**



**Lieferbare Farben
Gummistreifen:**





Alugrip Brush bei Hauptbahnhof Wien

**Für modern gestaltete Eingänge.
Erhöhte Abstreifwirkung durch
zusätzlichen Bürsteeffekt.**

Materialien:

Aluprofil mit gerillten Alu-Streifen.
Borstenleisten aus hochwertigem Polyamid 6.6.

Varianten:

➤ **3 verschiedene Bürstenleisten zur Auswahl
(je nach Schmutzaufkommen)**

Farben kombinierbar aus:

Alustreifen und wahlweise

- Exklusiv-Borstenleiste
- Mondial-Borstenleiste
- Nova-Borstenleiste

(Wie rechts abgebildet).

Eigenschaften:

Wetterfest.
Ideal als Grobreiniger.
Hoher Reinigungsgrad durch zusätzlichen Bürsteeffekt.
Die Matte muss vollflächig aufliegen.
Geräuschgedämmt und rutschfest durch Gummistreifen auf der Unterseite.

Brandverhalten:

Nach EN 11925-2 und EN 9239-1 klassifiziert:
Bfl-s1 (mit Exklusiv oder Mondial Leiste)
Cfl-s1 (mit Nova Leiste)

Maße:

Mattenhöhe: 24 mm
(mit Mondial-Borstenleiste 24, 17 oder 12 mm)
Profilabstand: ca. 5 mm
Profillänge: max. 2,00 m - längere Matten werden
zwei- oder mehrteilig angefertigt.
Große Matten müssen auch in der Gehtiefe zwei- oder
mehrtteilig ausgeführt werden.

Formen:

Jede Mattenform ist möglich!



Gewicht:

ca. 19 kg/m² bei 24 mm Höhe
ca. 17 kg/m² bei 17 mm Höhe
ca. 14 kg/m² bei 12 mm Höhe

Reinigung:

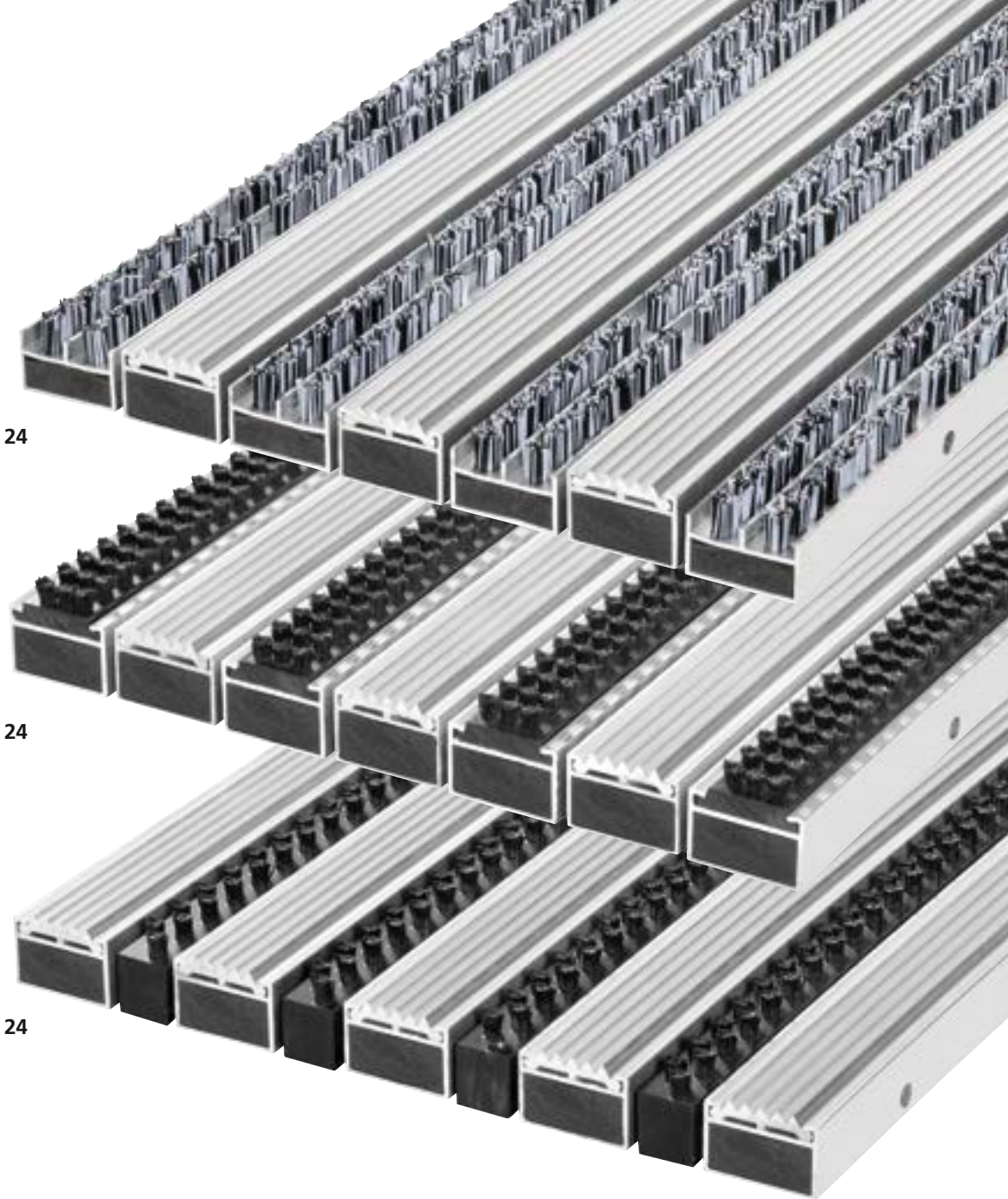
Oberfläche und Untergrund einfach absaugen (idealerweise
täglich). Bei starker Verschmutzung mit starkem Wasserstrahl
(z. B. Hochdruckreiniger) abspritzen.

Ausschreibungstext:

HAGOMAT Alugrip Brush. . . ., Art. Nr.
Alu-Profil mit gerillten Alu-Streifen und Borstenleisten.
Farbe der Borsten
Auf Maß gefertigt ohne Ausgleichsendprofile.
Brandverhalten: Bfl-s1 mit Exklusiv oder Mondial Leiste
Cfl-s1 mit Nova Leiste

Art.-Nr.	Artikelbeschreibung	ca. Mattenhöhe	passender Winkelrahmen Innenhöhe (siehe Seite 7)
11 740	Hagomat Alugrip Brush 24 mit Exklusiv-Borstenleiste	24 mm	23 mm
11 745	Hagomat Alugrip Brush 24 mit Mondial-Borstenleiste	24 mm	23 mm
11 775	Hagomat Alugrip Brush 17 mit Mondial-Borstenleiste	17 mm	17 mm
11 777	Hagomat Alugrip Brush 12 mit Mondial-Borstenleiste	12 mm	12 mm
11 704	Hagomat Alugrip Brush 24 mit Nova-Borstenleiste	24 mm	23 mm

Varianten mit Exklusiv-Borstenleiste und mit Mondial-Borstenleiste (nur 17 und 24 mm) sind sowohl in **verstärkter Ausführung** als auch mit **10 mm Profilabstand** lieferbar. Details siehe Preisliste.



HAGOMAT Alugrip Brush 24
mit Exclusiv-Borstenleiste

HAGOMAT Alugrip Brush 24
mit Mondial-Borstenleiste

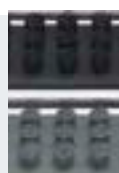
HAGOMAT Alugrip Brush 24
mit Nova-Borstenleiste

**Lieferbare Farben
Exklusiv-Borstenleiste:**



- 12 braun
- 19 platin
- 14 rot
- 13 grün
- 15 blau
- 11 hellgrau
- 17 schwarz

**Lieferbare Farben
Mondial-Borstenleiste:**



- 17 schwarz
- 05 grau

**Lieferbare Farben
Nova-Borstenleiste:**



- 12 braun
- 11 hellgrau
- 17 schwarz



Vordergrund: **HAGOMAT Trittform** in orangerot (Sonderfarbe auf Kundenwunsch)
Drehtür: **HAGOMAT Trittform** schwarz

**Ideal für Eingänge in Supermärkten, Kaufhäusern, Schulen und dergleichen als Vorreiniger.
Optimal befahrbar mit Einkaufswagen und leichten Handhubwagen.**

Material:

Thermoplastischer Kunststoff, schlagzäh modifiziert.

Varianten:

► **2 Mattenhöhen: 18 mm und 10 mm**

Farben:

Wie rechts unten abgebildet (*schwarz, silbergrau*). Sonderfarben auf Kundenwunsch sind ab ca. 20 m² möglich.

Eigenschaften:

Einsetzbar im Innen- und Außenbereich.
Unterspülbar.
Aufrollbar, hoher Gleitschutz.
Weitgehend chemikalienbeständig (*im Einzelfall bitte anfragen!*).
Sehr abriebfest.
Befahrbar mit Einkaufswagen und leichten Handhubwagen.

Brandverhalten: Nach EN 11925-2 und EN 9239-1 klassifiziert: Bfl-s2

Maße:

Mattenhöhe: 18 mm und 10 mm
Große Matten werden mehrteilig angefertigt.
Matten bei Verlegung bitte streng einpassen.
Eine spätere Schrumpfung des Materials (*Vinyl*) von ca. 1% ist möglich.

Formen:

Jede Mattenform ist möglich!

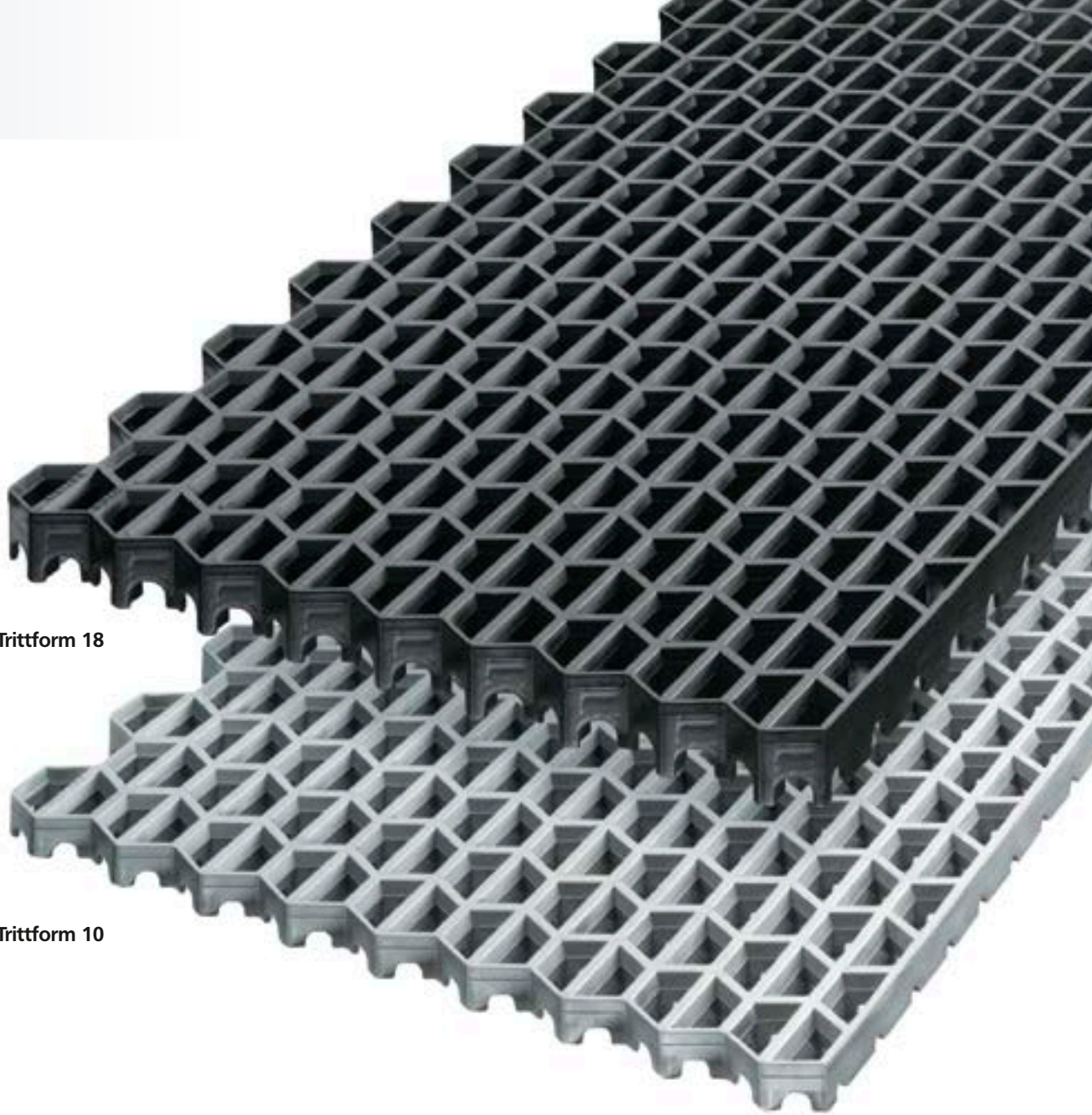


Gewicht:

18 mm Mattenhöhe ca. 10 kg/m²
10 mm Mattenhöhe ca. 7 kg/m²

Ausschreibungstext:

HAGOMAT Trittform . . . , Art. Nr.
Mattenhöhe Farbe
Auf Maß gefertigt.
Brandverhalten: Bfl-s2. Liefern und verlegen.



HAGOMAT Trittform 18

HAGOMAT Trittform 10

Lieferbare Farben*:



silbergrau

schwarz

Art.-Nr.	Artikelbeschreibung	ca. Mattenhöhe	passender Winkelrahmen Innenhöhe <i>(siehe Seite 7)</i>
14 100	Hagomat Trittform 18	18 mm	20 mm
14 200	Hagomat Trittform 10	10 mm	12 mm

**) ab ca. 20m² sind auch Sonderfarben (RAL) auf Kundenwunsch lieferbar.*



HAGOMAT Wabe I
offener Boden, Art.-Nr. 12 000
mit Rundbürsten, Art.-Nr. 19 900



HAGOMAT Wabe I
offener Boden
Art.-Nr. 12 000



HAGOMAT Wabe I
geschlossener Boden
Art.-Nr. 12 100



HAGOMAT Wabe II
offener Boden
Art.-Nr. 12 200



HAGOMAT Wabe II
geschlossener Boden
Art.-Nr. 12 300

Universalbodenmatte

Material:
Hochwertiger Vollgummi.

Varianten:
 ➤ offener Boden
 ➤ geschlossener Boden
 ➤ 2 Höhen, 2 Wabenformen

Farbe: schwarz

Eigenschaften:
 Wetterfest.
 Tausalzbeständig.
 Hohes Schmutzauffangvolumen.
 Stoß- und lärmdämpfend (z. B. in Skiliftanlagen).
 Unterspülbar.
 Aufrollbar.

Maße:
 Mattenhöhe: Wabe I 22 mm
 Wabe II 18 mm und 22 mm
 Normgrößen siehe Preisliste.

Zusatzrüstung:
 Rundbürsten für optimalen Reinigungseffekt.
 Lieferbar in den Farben rot, schwarz, blau, grün, gelb. Lieferung lose.
 Bürsten einfach in das Rundloch eindrücken.

Formen:
 Jede Mattenform ist möglich!

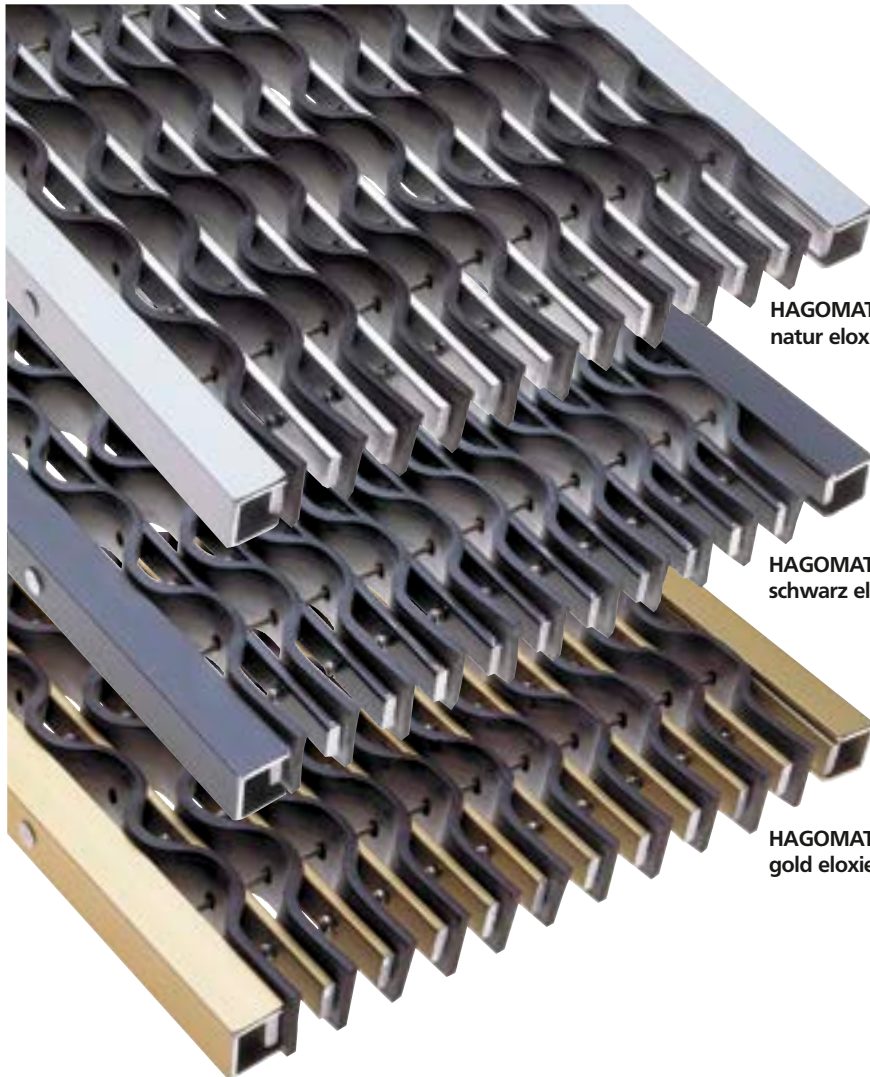


Gewicht:
 ca. 14 kg/m² - Wabe I
 ca. 9 kg/m² - Wabe II

Ausschreibungstext:
HAGOMAT Wabe . . . , Art. Nr.
 Farbe schwarz.
 Liefern und verlegen.

Art.-Nr.	Artikelbeschreibung	ca. Mattenhöhe	passender Winkelrahmen Innenhöhe (siehe Seite 7)
12 000	Hagomat Wabe I offener Boden	22 mm	23 mm
12 100	Hagomat Wabe I geschlossener Boden	22 mm	23 mm
12 200	Hagomat Wabe II offener Boden	22 mm	23 mm
12 300	Hagomat Wabe II geschlossener Boden	22 mm	23 mm
12 201	Hagomat Wabe II offener Boden	18 mm	17 mm
12 301	Hagomat Wabe II geschlossener Boden	18 mm	17 mm
19 900	Hagomat Rundbürsten		





HAGOMAT Wellform natur eloxiert

HAGOMAT Wellform schwarz eloxiert

HAGOMAT Wellform gold eloxiert

Für Eingänge, die mit einer Vorreinigungsmatte ausgestattet werden sollen.

Materialien:
Wellenförmige Gummistreifen, die auf Flach-Alustäben aufgenietet sind.

Varianten/Farben:
 ➤ Alu natur eloxiert
 ➤ Alu schwarz eloxiert
 ➤ Alu gold eloxiert
 ➤ Auf Wunsch auch in verstärkter Ausführung lieferbar.

Eigenschaften:
 Wetterfest und UV-beständig.
 Für außen und innen geeignet.
 Auffrollbar.
 Beidseitig verwendbar.
 Die Matte muss vollflächig aufliegen.

Maße:
 Mattenhöhe: 22 mm

Formen:
 Nur in rechteckigen Formen lieferbar.
 Ab 2,00 m Profillänge zwei- oder mehrteilige Ausführung.



Gewicht:
 ca. 12 kg/m²

Ausschreibungstext:
HAGOMAT Wellform 22, Art. Nr. 15 000
 Eloxalfarbe
 Liefern und verlegen.



Art.-Nr.	Artikelbeschreibung	ca. Mattenhöhe	passender Winkelrahmen Innenhöhe (siehe Seite 7)
15 000	Hagomat Wellform	22 mm	23 mm



Für befahrene und stark frequentierte Eingänge. Beidseitig verwendbar.

Materialien:

Aluminium-Trägerprofil mit Kratzsteg. Aufgeraute Gummistreifen mit integriertem Nylon als Abstreifer.

Farben:

Gummistreifen in 6 Farben (wie unten abgebildet) lieferbar.

Eigenschaften:

Einsetzbar im Innen- und überdachten Außenbereich. Extrem strapazierbar. Befahrbar mit Einkaufswagen, Krankenhausbetten, Handhubwagen bis 1000 kg, u. ä. Gute Abstreifwirkung und hoher Trocknungsgrad durch aufgeraute Oberfläche. Nicht aufrollbar. Beidseitig verwendbar. Matte muss plan und vollflächig aufliegen.

Maße:

Mattenhöhe: 17 mm
 Profillänge: max. 3,00 m
 Gehtiefe: max. 0,55 m
 Große Matten müssen zwei- oder mehrteilig ausgeführt werden.

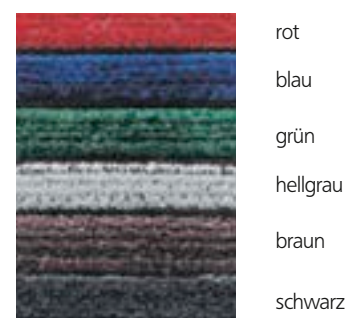
Gewicht:

ca. 14 kg/m²

Ausschreibungstext:

HAGOMAT Jumbo 17, Art. Nr. 20 200
 Alu-Trägerprofil mit Kratzsteg. Aufgeraute Vollgummi-Streifen mit integriertem Nylon. Farbe
 Liefern und verlegen.

Lieferbare Farben Gummistreifen:



Art.-Nr.	Artikelbeschreibung	ca. Mattenhöhe	passender Winkelrahmen Innenhöhe (siehe Seite 7)
20 200	Hagomat Jumbo 17 geschlossene Ausführung	17 mm	17 mm





Klares Design erfüllt höchste architektonische Ansprüche. Beidseitig verwendbar.

Material:

Co-extrudierte (harte und elastische Bereiche) Vinyl-Profile, Verbindungsprofil aus Aluminium

Farben:

Schwarz (wie links abgebildet)

Eigenschaften:

Stabile, moderne Eingangsmatte erfüllt höchste architektonische Ansprüche. Ideal als Grobreiniger. Lange Lebensdauer. Beidseitig verwendbar. Befahrbar mit Einkaufswagen, Kinderwagen, Rollstühlen usw.

Brandverhalten:

Nach EN 11925-2 und EN 9239-1 klassifiziert: Cfl-s1 (entspricht B1, Q1 nach früherer ÖNORM)

Maße:

Mattenhöhe: 15 mm
 Profillänge: max. 3,00 m
 Größere Matten werden zwei- oder mehrteilig angefertigt.

Formen:

Jede Mattenform ist möglich!



Gewicht:

10 kg/m²

Reinigung:

Oberfläche und Untergrund einfach absaugen (idealerweise täglich). Bei großer Verschmutzung mit starkem Wasserstrahl (z.B. Hochdruckreiniger) abspritzen.

Ausschreibungstext:

HAGOMAT Progress 15, Art. Nr. 14 600, Co-extrudierte Vinylprofil-Matte. Farbe: schwarz. Beidseitig verwendbar. Brandverhalten: Cfl-s1. Liefern und verlegen.



Art.-Nr.	Artikelbeschreibung	ca. Mattenhöhe	passender Winkelrahmen Innenhöhe (siehe Seite 7)
14 600	Hagomat Progress 15	15 mm	17 mm



Effiziente Feinreiniger-Matte mit gutem Preis-Leistungs-Verhältnis

Materialien:

Polypropylen

Farben:

Anthrazit

Eigenschaften:

Feinstreifmatte mit gutem Trocknungseffekt. Optimales Preis-Leistung-Verhältnis

Maße:

Mattenhöhe: ca. 14 mm
 Rollenbreite: 2 m
 Aus diesen Rollen fertigen wir alle machbaren Formate.
 Größere Matten mehrteilig.

Gewicht:

3,5 kg/m²

Reinigung:

Durch Absaugen

Art.-Nr.	Artikelbeschreibung	ca. Mattenhöhe	passender Winkelrahmen Innenhöhe (siehe Seite 7)
18500	Hagomat Varea Tex Eco 14	14 mm	12 mm



Hochwertige Feinreiniger-Matte mit starker Reinigungskraft

Materialien:

Polypropylen mit Nylon-Streifen

Farben:

Anthrazit

Eigenschaften:

Hochwertige Feinstreifmatte. Abwechselnd Textilstreifen mit Trocknungs- und Bürsteffekt.

Maße:

Mattenhöhe: ca. 12 mm
 Rollenbreite: 2 m
 Aus diesen Rollen fertigen wir alle machbaren Formate.
 Größere Matten mehrteilig.

Gewicht:

3,2 kg/m²

Reinigung:

Durch Absaugen

Art.-Nr.	Artikelbeschreibung	ca. Mattenhöhe	passender Winkelrahmen Innenhöhe (siehe Seite 7)
18300	Hagomat Varea Tex Pro 12	12 mm	12 mm



Bewährte Feinreiniger-Matte
Modernes Design durch Alu-Leisten

Materialien:

Polypropylen und Aluminium

Farben:

Anthrazit

Eigenschaften:

Feinstreifmatte mit Trocknungseffekt
Hochwertiges Design durch Aluprofile

Maße:

Mattenhöhe: ca. 12 mm
Rollenbreite: 2 m
Aus diesen Rollen fertigen wir alle machbaren Formate.
Größere Matten mehrteilig.

Gewicht:

4 kg/m²

Reinigung:

Durch Absaugen

Art.-Nr.	Artikelbeschreibung	ca. Mattenhöhe	passender Winkelrahmen Innenhöhe (siehe Seite 7)
18200	Hagomat Varea Tex-Alu Eco 12	12 mm	12 mm



Hochwertiger Feinreiniger
Faserstruktur mit Bürsteffekt
Modernes Design durch Alu-Leisten

Materialien:

Polyamid, Polypropylen und Aluminium

Farben:

Anthrazit

Eigenschaften:

Sehr hochwertige Feinstreifmatte mit Aluprofilen. Feinstreifmatte mit guter Abstreifwirkung dank spezieller Faserstruktur.

Maße:

Mattenhöhe: ca. 12 mm
Rollenbreite: 2 m
Aus diesen Rollen fertigen wir alle machbaren Formate.
Größere Matten mehrteilig.

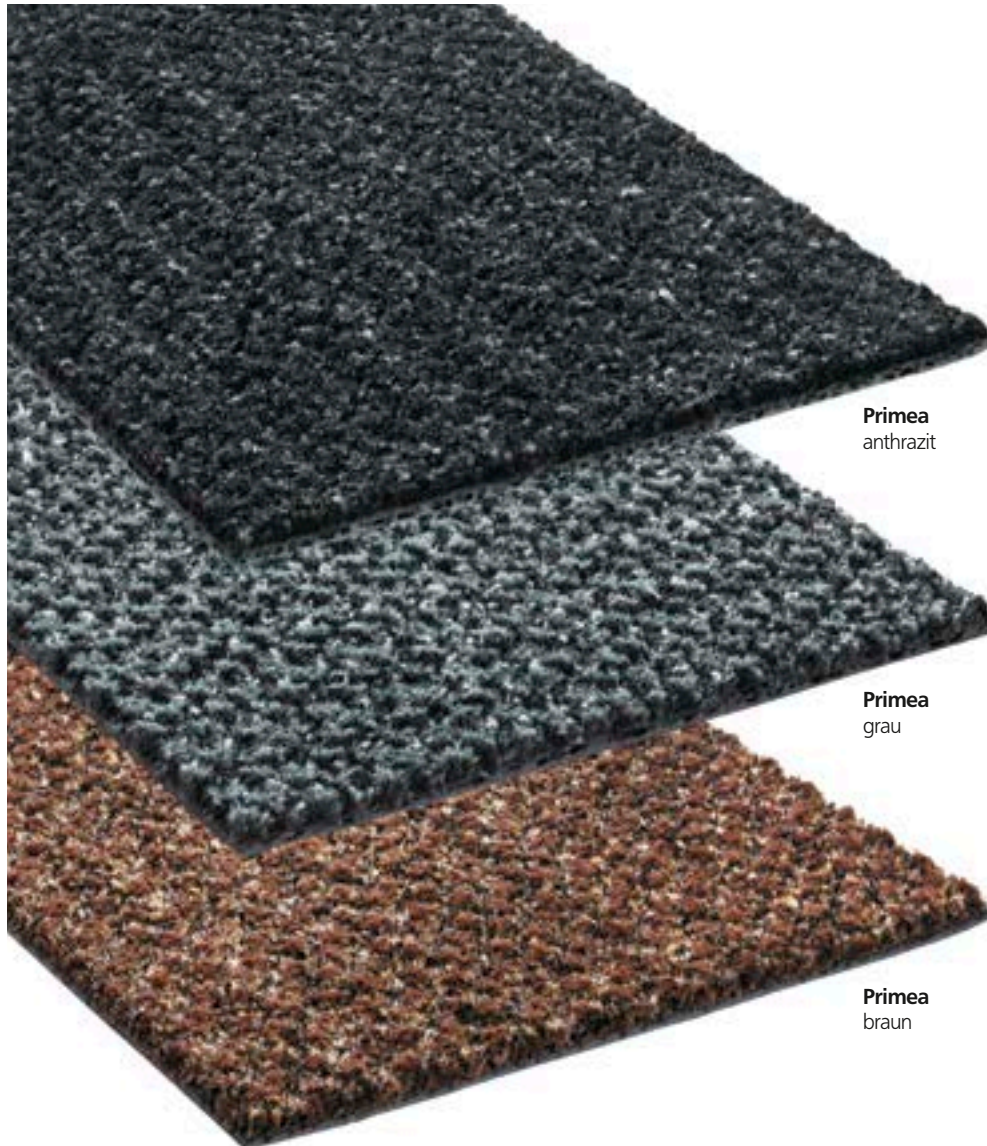
Gewicht:

6 kg/m²

Reinigung:

Durch Absaugen

Art.-Nr.	Artikelbeschreibung	ca. Mattenhöhe	passender Winkelrahmen Innenhöhe (siehe Seite 7)
18400	Hagomat Varea Tex-Alu Pro 12	12 mm	12 mm



Primea anthrazit

Primea grau

Primea braun

Feinstreifmatte mit geringer Einbauhöhe in hochwertiger Objektqualität

Material:

Polmaterial aus 100% Polyamid.

Farben:

Wie unten abgebildet.

Eigenschaften:

Leistungsstarke und langlebige Feinstreifmatte. Die spezielle Faserstruktur ermöglicht sehr gute Abstreifwirkung.

Brandverhalten:

Nach EN 11925-2 und EN 9239-1 klassifiziert: Cfl-s1 (entspricht B1,Q1 nach früherer ÖNORM)

Reinigung:

Durch Absaugen

Maße:

Mattenhöhe ca. 10 mm
 Rollenbreite: 2 m inkl. 2-seitigem Rand
 Aus diesen Rollen fertigen wir alle machbaren Formate.
 Größere Matten mehrteilig.

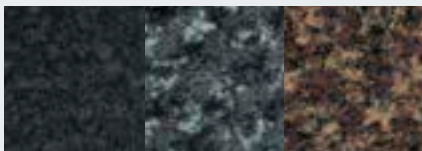
Gewicht:

Florgewicht: ca. 1050 g/m²
 Gesamtgewicht: ca. 3700 g/m²

Ausschreibungstext:

HAGOMAT Primea 10, Art. Nr. 17200,
 Hochwertige Feinstreifmatte aus
 100% Polyamid 6.6, Farbe
 Brandverhalten: Cfl-s1. Liefern und verlegen.

Lieferbare Farben:

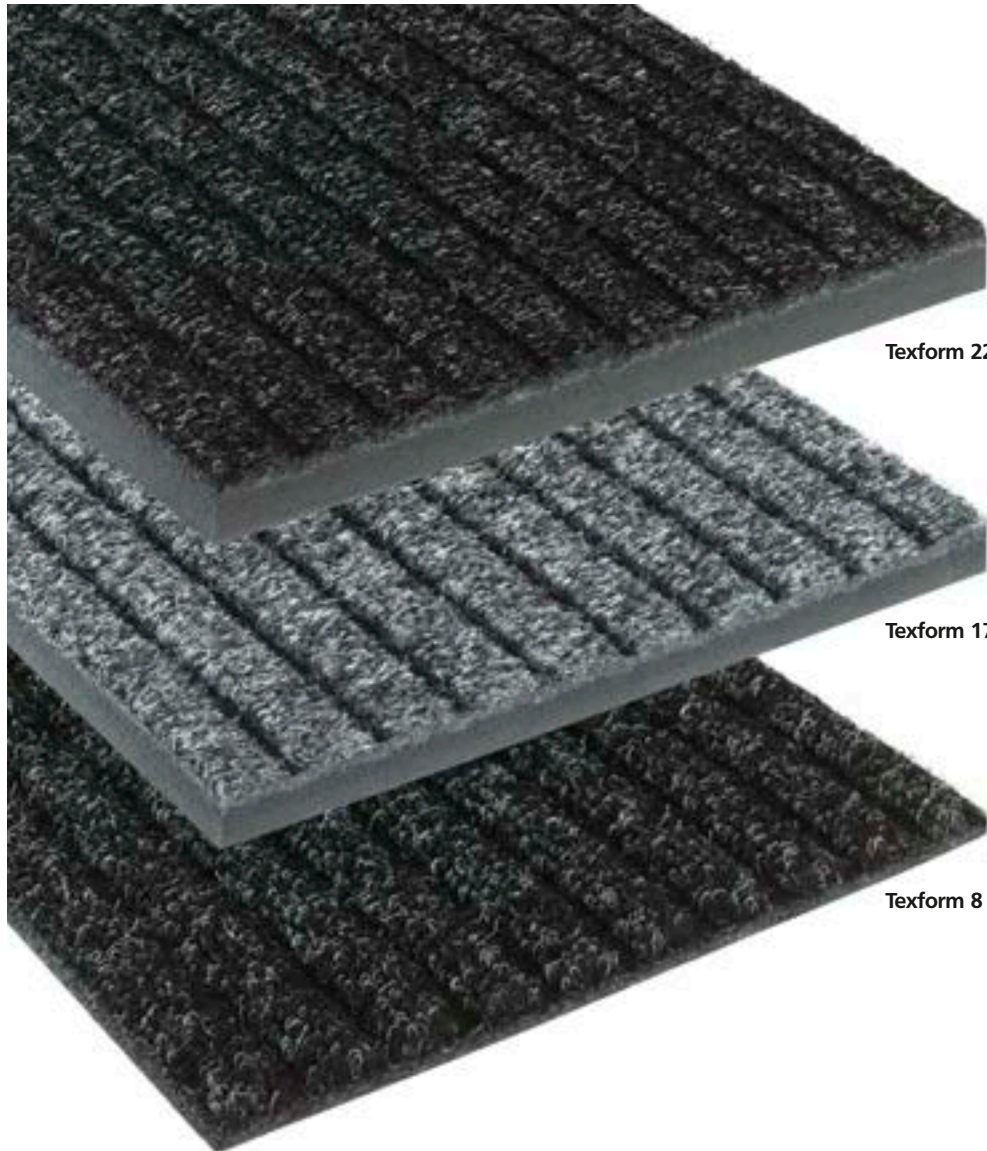


anthrazit

grau

braun

Art.-Nr.	Artikelbeschreibung	ca. Mattenhöhe	passender Winkelrahmen Innenhöhe (siehe Seite 7)
17 200	Hagomat Primea 10	10 mm	12 mm



Texform 22

Texform 17

Texform 8

Lieferbare Farben:



anthrazit

hellgrau

Robuste Rauhaar-Rillenmatte, lieferbar in 3 Höhen.

Material:
Nadelvlies aus Polypropylen.

Varianten:
3 Ausführungen mit unterschiedlich hohen Schaumstoffrücken.

Farben:
Wie unten abgebildet.

Eigenschaften:
Gute Reinigungswirkung durch Rillenstruktur.

Hochwertiger Ersatz für Kokosmatte.

Brandverhalten:
Nach EN 11925-2 und EN 9239-1
klassifiziert: Cfl-s1 (gilt nur für Farbe anthrazit)

Reinigung:
Durch Absaugen.

Maße:
Mattenhöhe: 22 mm
17 mm
8 mm
Rollenbreite: 2,00 m

Aus diesen Rollen fertigen wir alle machbaren Formate.
Größere Matten mehrteilig.

Normgröße:
59 x 39 cm

Gewicht:
22 mm: ca. 7 kg/m²
17 mm: ca. 5 kg/m²
8 mm: ca. 3 kg/m²

Ausschreibungstext:
HAGOMAT Texform , Art. Nr.
Hochwertige Rauhaar-Rillenmatte aus Polypropylen. Mattenhöhe
Farbe , Liefern und verlegen.



Art.-Nr.	Artikelbeschreibung	ca. Mattenhöhe	passender Winkelrahmen Innenhöhe (siehe Seite 7)
17 500	Hagomat Texform 22 22 mm	22 mm	23 mm
17 800	Hagomat Texform 17 17 mm	17 mm	17 mm
17 900	Hagomat Texform 8 8 mm	8 mm	



Materialien:
Naturkokosfaser mit starkem Kunststoffrücken.

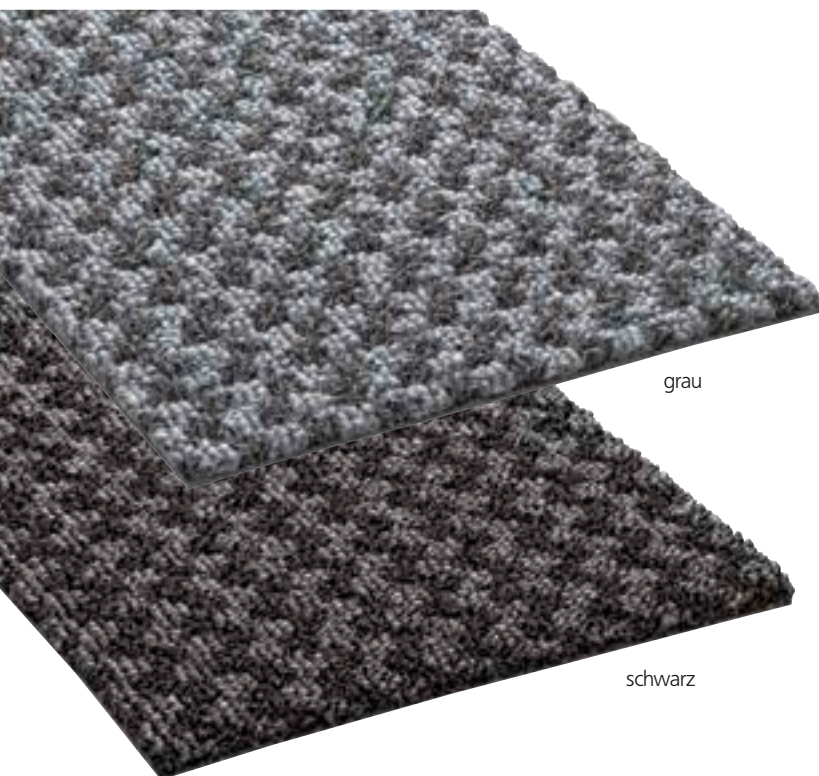
Farbe:
Kokos natur wie abgebildet.

Eigenschaften:
Wohnlicher Charakter.
Nur für den Innenbereich geeignet.
Geringer Reinigungseffekt.
Produktspezifische Lebensdauer.
Bis sich die Matte eingetreten hat, können sich einzelne Fasern lösen.

Maße:
Mattenhöhe: 24 mm
Rollenbreite: 2,00 m
Aus dieser Rollenbreite fertigen wir alle machbaren Formate.
Größere Matten mehrteilig.

Gewicht:
ca. 8 kg/m²

Art.-Nr.	Artikelbeschreibung	ca. Mattenhöhe	passender Winkelrahmen Innenhöhe (siehe Seite 7)
12 900	Hagomat Kokos 24	24 mm	23 mm



Im Innenbereich im Anschluß an einen Grobreiniger.

Materialien:
Zweifasersystem aus Polypropylen, PVC-freier Rücken.

Maße:
Mattenhöhe: ca. 10 mm
Rollenbreite: 2 m inkl. 2-seitigem Rand
Aus diesen Rollen fertigen wir alle machbaren Formate.
Größere Matten mehrteilig.

Farben:
grau, schwarz.

Eigenschaften:
Grobe Faser für Abstreifwirkung.
Feine Faser für Saugwirkung.
Lange Lebensdauer.
Reinigung durch Absaugen.

Gewicht:
ca. 3,0 kg/m²

Art.-Nr.	Artikelbeschreibung	ca. Mattenhöhe
16 500	Hagomat Enhance 10	10 mm

Hochwertige Feinstreifmatte mit 4-seitigem Trittrand.



Black Pearl

Granite

Black Brown

Lieferbare Farben:



Black Blue Black Brown Black Cedar * Black Mink Black Pearl *



Black Scarlet Black Steel * Granite * Midnight Grey *

Material:
Polmaterial aus High-Twist-Nylon HTN
Rücken Nitrilgummi NBR

Farben:
Wie links unten abgebildet.

In den Standardbreiten 85 cm, 115 cm und 150 cm in allen 9 Farben erhältlich.
Bio Breite 200 cm in 5 Farben (siehe *) erhältlich.

Eigenschaften:
Langlebige Feinstreifmatte mit hoher Saugleistung.
Mit 4-seitigem Trittrand.

Brandverhalten:
Nach EN 11925-2 und EN 9239-1 klassifiziert: Cfl-s1 (entspricht B1,Q1 nach früherer ÖNORM).

Reinigung:
Durch Absaugen.

Maße:
Mattenhöhe: 11–12 mm
Standardbreiten: 85 cm
115 cm
150 cm
200 cm
Standardlängen: bis 400 cm (Überlängen bis 700 cm)

Sondergrößen möglich

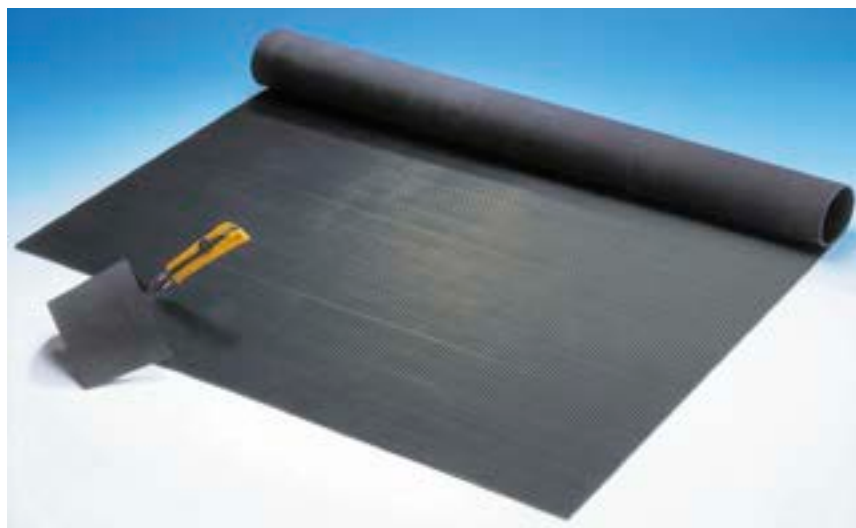
Maßtoleranzen bis zu +/- 5% möglich

Gewicht:
Polgewicht: ca. 700 g/m²
Gesamtgewicht: ca. 2600 g /m²

Ausschreibungstext:
HAGOMAT Cordia 11. . . . , Art. Nr. 22000, Hochwertige Feinstreifmatte, mit 4-seitigem Trittrand, aus High-Twist-Nylon und Nitrilgummi Farbe
Brandverhalten: Cfl-s1
Liefen und verlegen.



Art.-Nr.	Artikelbeschreibung	ca. Mattenhöhe
22 000	Hagomat Cordia 11	11 mm



Material: Vollgummi-Feinriefenmatte.

Farbe: schwarz

Eigenschaften / Anwendung:

Feinriefung in Längsrichtung.
 Unterseite mit Waffelprägung.
 Klebbar.
 Als Rutschbelag bei schrägen Flächen,
 im Arbeitsbereich usw.
 Immer quer zur Gehtiefe verlegen.
 Gegen Verrutschen durch Ankleben
 mit Kontaktkleber sichern.
 Mit jedem Bodenbelagmesser schneidbar.

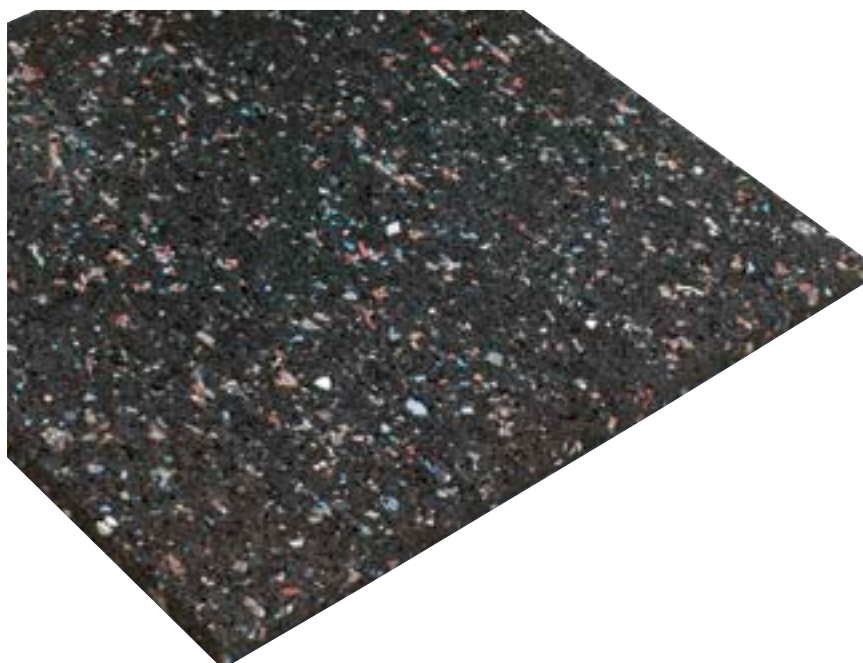
Maße:

Mattenstärke: ca. 3 mm
 Rollenmaß: 10 x 1 m

Gewicht:

ca. 3,3 kg/m²

Art.-Nr.	Artikelbeschreibung	ca. Mattenhöhe
21 900	Hagomat Rillmat 3	3 mm



Materialien:

Recycling Gummigranulat, in hochwertigem Polyurethan gebunden.

Farbe: wie abgebildet.

Eigenschaften:

Kommt als Unterlagmatte unterhalb von anderen Eingangsmatten zum Einsatz, um das nötige Höhenniveau zu erzielen.

Maße:

Mattenhöhe: 6 mm
 10 mm
 Rollenbreite: 1,25 m
 Aus dieser Rollenbreite fertigen wir alle machbaren Formate.

Gewicht:

5,3 kg/m² (6 mm)
 8,8 kg/m² (10 mm)

Art.-Nr.	Artikelbeschreibung	Mattenhöhe
21 100	Hagomat Granulatmatte 6	6 mm
21 200	Hagomat Granulatmatte 10	10 mm



Taktile (tastbare) Wahrnehmung durch abwechselnd unterschiedliche Profilhöhen

Visuelle Wahrnehmung durch Kontrastfarben (falls gewünscht).

Viele unserer Hagomat Mattensysteme bieten die Möglichkeit die Wegführung des Gebäude-Bodenleitsystems auch über die Eingangsmatte fortzuführen.

Dabei können wir Lösungen anbieten, die sowohl die Bedürfnisse der blinden und sehbehinderten Menschen, als auch architektonische Anforderungen an den Eingangsbereich in Einklang bringen.

Wir beraten Sie gerne



Bezirksgericht St. Pölten



Stadtpfarre Salzburg



Wirtschaftsuniversität Wien

Winkelrahmen:

Winkelrahmen werden je nach Größe fix und fertig oder zerlegt geliefert. Zerlegte Winkelrahmen haben Eckverbinder, die einfach montiert werden können. Achten Sie beim Versetzen des Rahmens, dass dieser im richtigen Winkel ist, sich weder nach außen noch nach innen wölbt und dass die Eckverbindung geschlossen ist. Gegebenenfalls muss beim Versetzen mit provisorischen Distanzhaltern gearbeitet werden.

Auflagefläche:

Die Auflagefläche für die Matte muss **absolut eben sein**. Bei Matten, die im Freien liegen, ist ein Abfluss zu empfehlen.

Sonneneinstrahlung / Maßtoleranzen:

Bei Sonneneinstrahlung dehnt sich die Matte aus. Bitte planen Sie pro m^2 ca. 1 mm Ausdehnung mit ein. Durch verschiedene Faktoren kann es zu Maßdifferenzen kommen. Wir versuchen, diese zu vermeiden. Bei größeren sowie bei verformbaren Matten muss jedoch mit einer gewissen Differenz gerechnet werden. Bei Maßanfertigung von Profilmatten wird das genaue Längenmaß durch verschiedene Distanzhalter erreicht. Die angegebenen Profilstände sind daher Cirka-Maße.

Reinigung:

Nur eine gereinigte Matte kann ihre Funktion erfüllen. Bei hohen Personenfrequenzen muss die Matte mindestens 1 x täglich an der Oberfläche gereinigt werden. Wir empfehlen, die Matte gelegentlich aus dem Rahmen zu nehmen und auch die Auflagefläche zu reinigen.

Garantie:

Auf **HAGOMAT Exklusiv** erhalten Sie 5 Jahre Garantie auf Funktionalität, Passform und Haltbarkeit. Normale Abnutzung durch den Gehbetrieb sowie Überbeanspruchung durch Fahrzeuge, Handhubwagen u. ä. sind von der Garantie ausgenommen. Die Garantie umfasst Reparaturen oder Ersatz. Transportkosten sind im Garantieumfang nicht enthalten.

Sonderfälle:

Bei Sonderfällen in der Anwendung bzw. beim Versetzen bitten wir Sie, unseren Rat einzuholen.

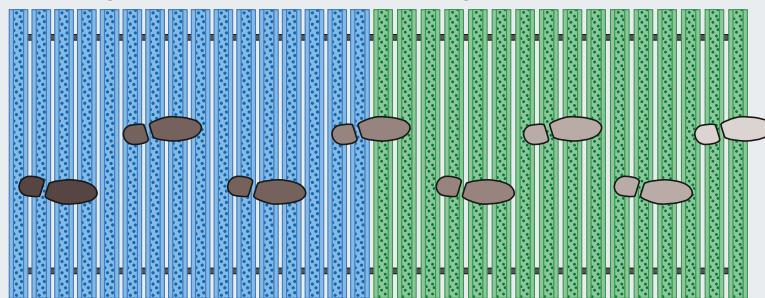
WARUM DIE RICHTIGE PLANUNG ENTSCHEIDEND IST:

Eine Eingangsmatte wird nur dann zur Schmutzschleuse, wenn sie richtig geplant wird. Mindestens 4 Schritte soll der Eintretende auf der Matte zurücklegen, damit 80 % des Schmutzes oder der Nässe von der Schuhsohle geholt wird.

PLANUNGSVORSCHLAG:

Grobreiniger

Feinreiniger



mindestens 4 Schritte

mindestens 4 Schritte

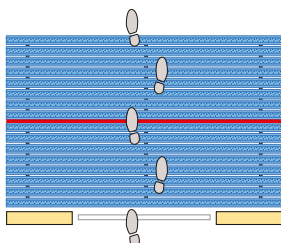
Die ideale Planung sieht so aus:

Zuerst ein Grobreiniger mit mindestens 2,00 m Länge, dann ein Feinreiniger mit mindestens 2,00 m Länge. Die Matte sollte bodenbündig in einen Rahmen gelegt werden. Bei Sonneneinstrahlung ist auf die Möglichkeit der Ausdehnung zu achten.

Unsere Fachberater im Innen- und Außendienst haben hohe Fachkompetenz. Nützen Sie daher unseren kostenlosen Beratungsservice.

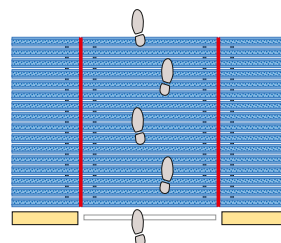
BEISPIELE FÜR RICHTIGE UND FALSCHTE TEILUNGEN:

Teilung in der Gehtiefe:

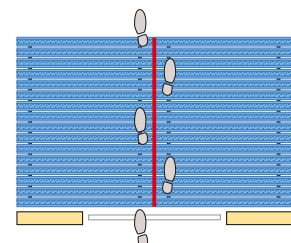


richtig

Teilung in der Profillänge:



richtig



falsch!

Die HAGOMAT Mustermappe:

Beinhaltet neben der Broschüre die Muster der meistgekauften Typen. Eine wertvolle Entscheidungshilfe für Architekten und Professionisten bei der Mattenauswahl!



Der HAGOMAT Verkaufsständer:

Zur Präsentation von 6 Matten in den Normgrößen 60 x 40 cm und 80 x 50 cm. Die Bodenfächer bieten Platz für weitere Matten.

90 cm Breite x 61 cm Tiefe x 232 cm Höhe



*Bild oben: Hagomat Combistrip Brush bei OMV Konzernzentrale
Bild unten: Hagomat Exklusiv bei Wien Energie Kundendienstzentrum
Bild rechts: Hagomat Combiclean bei SPAR Einkaufszentrum*



Qualität
macht
Freunde

Weitere Produkte aus dem HAGO Programm:



HAGO

TECHN. BAUPRODUKTE

Zentrale:

HAGO Bautechnik GmbH
A-4600 Wels, Traklstraße 19
Telefon ++43 (0) 72 42 / **66 3 41-0**
Fax ++43 (0) 72 42 / **66 3 41-23**
e-mail: office@hago.at

Niederlassung Wien:

HAGO Bautechnik GmbH
A-1220 Wien, Rudolf Hausner Gasse 20
Telefon ++43 (0) 1 / **76 915 11**
Fax ++43 (0) 1 / **76 915 11-15**
e-mail: office-wien@hago.at

www.hago.at